



## SEMINÁRIO DE AGRONEGÓCIO

*Secretaria de Estado de Agricultura, Pecuária e Abastecimento*

Março/2008  
Belo Horizonte/MG



# Índice

- PIB do agronegócio mineiro
- Exportações
- Produção agropecuária
- Matriz de transporte
- Ação de governo

# PIB DO AGRONEGÓCIO

**Seapa**

Secretaria de Estado de Agricultura,  
Pecuária e Abastecimento



# PRODUTO INTERNO BRUTO DO AGRONEGÓCIO - 2007

**INSUMOS: fertilizantes / corretivos / óleos / outros**



**AGROPECUÁRIO**

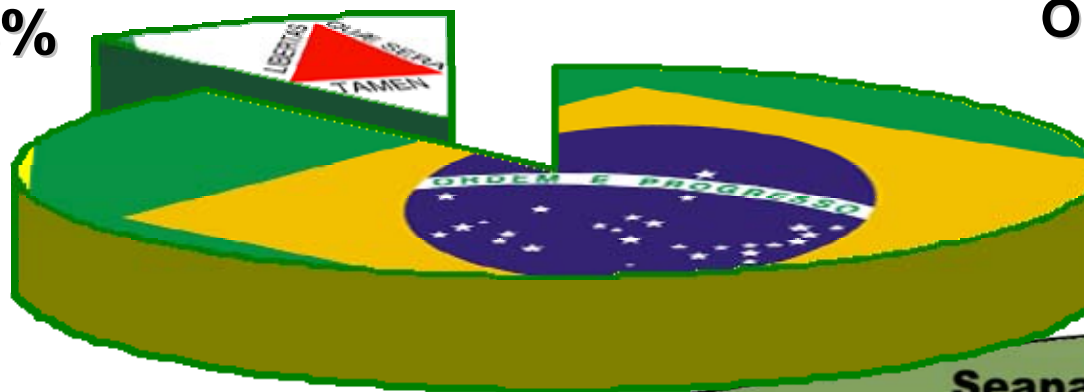
**INDÚSTRIA**

**DISTRIBUIÇÃO**

**Minas Gerais = R\$ 70,2 bilhões**

**Brasil = R\$ 622,8 bilhões**

**11,3%**

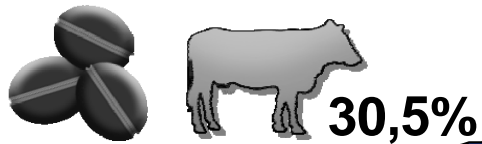


**Outros Estados**

**88,7%**

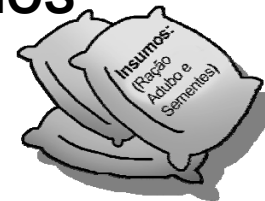
# PIB AGRONEGÓCIO MINEIRO/ 2007 - R\$ 70,2 bilhões

## AGROPECUÁRIA



30,5%

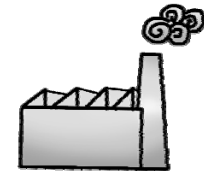
## INSUMOS



6,6%

38,7%

## AGROINDÚSTRIA



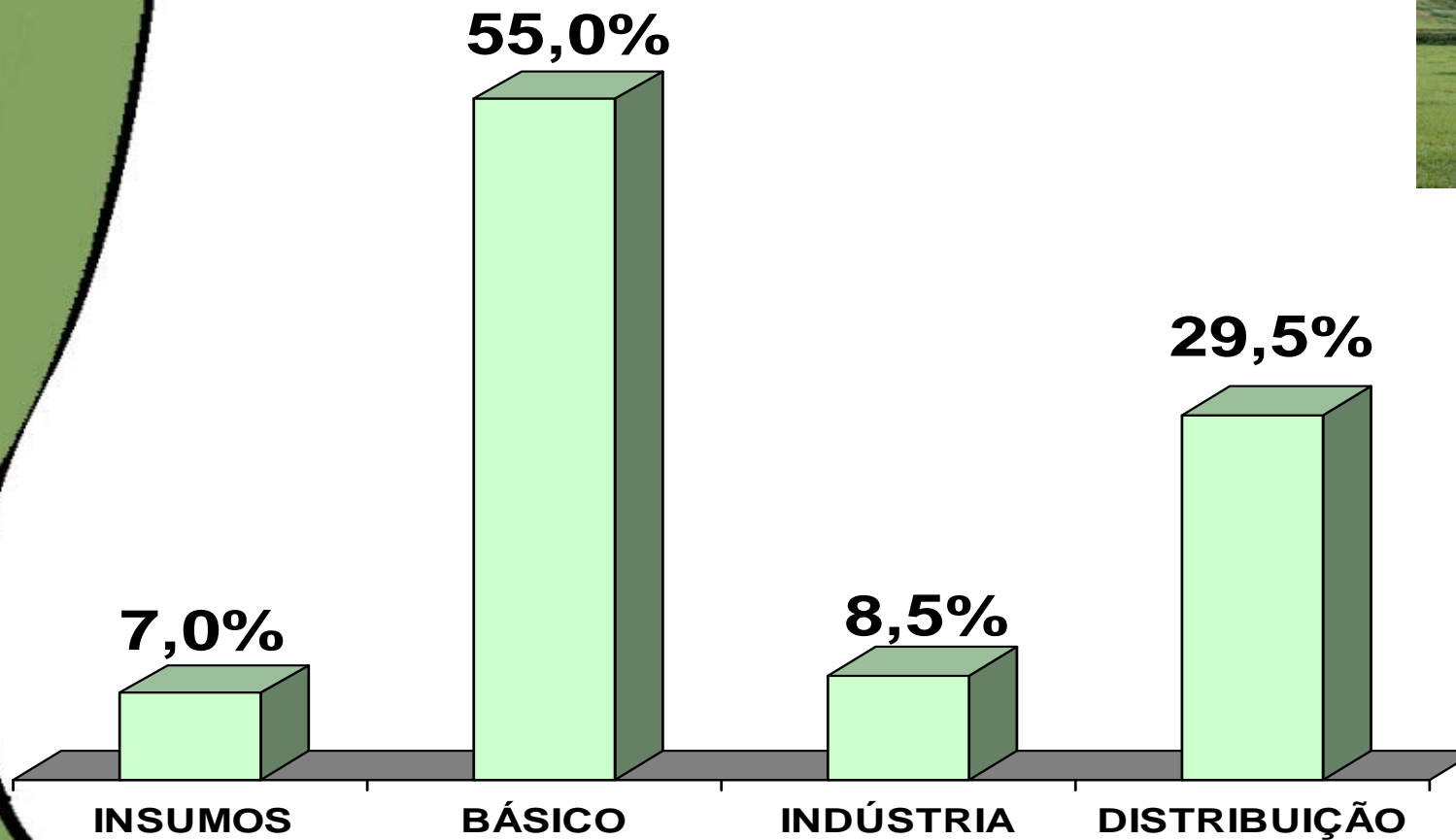
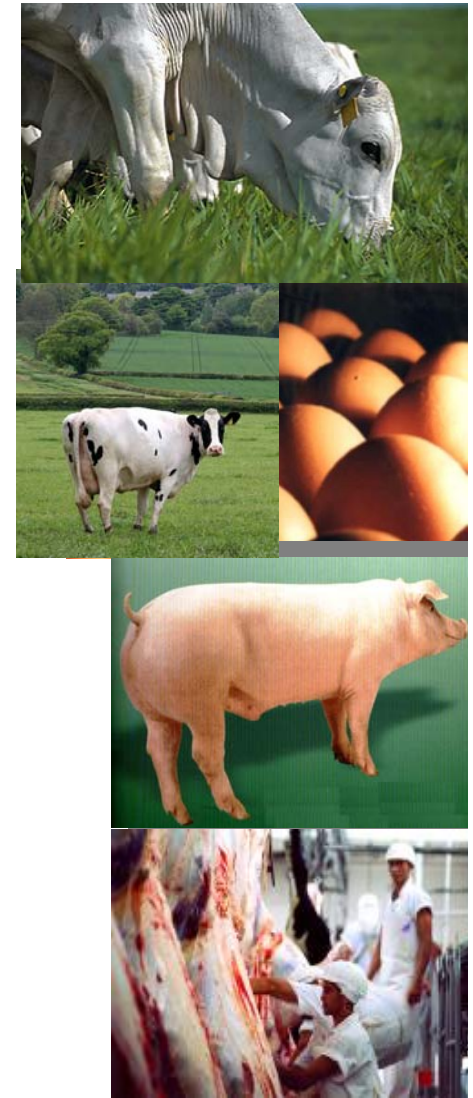
24,2%

## DISTRIBUIÇÃO

# BASE ANIMAL

48,2% DO PIB DO AGRONEGÓCIO MINEIRO - 2007

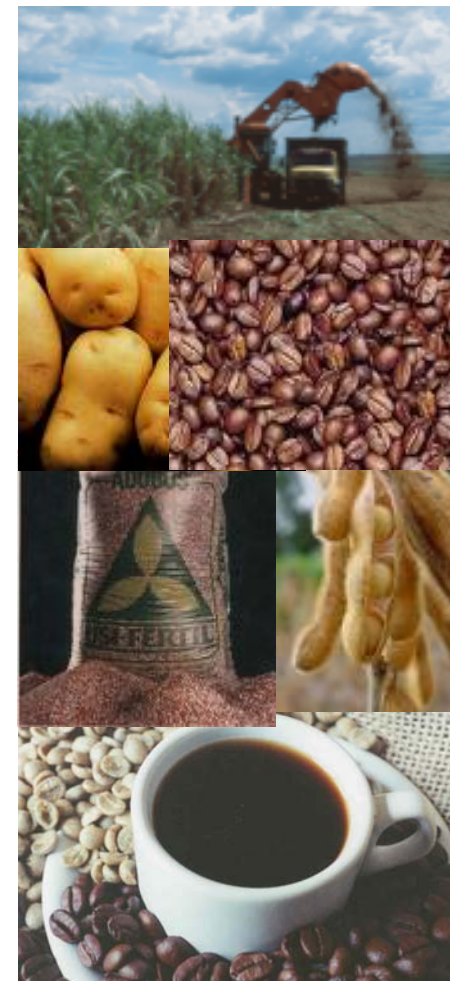
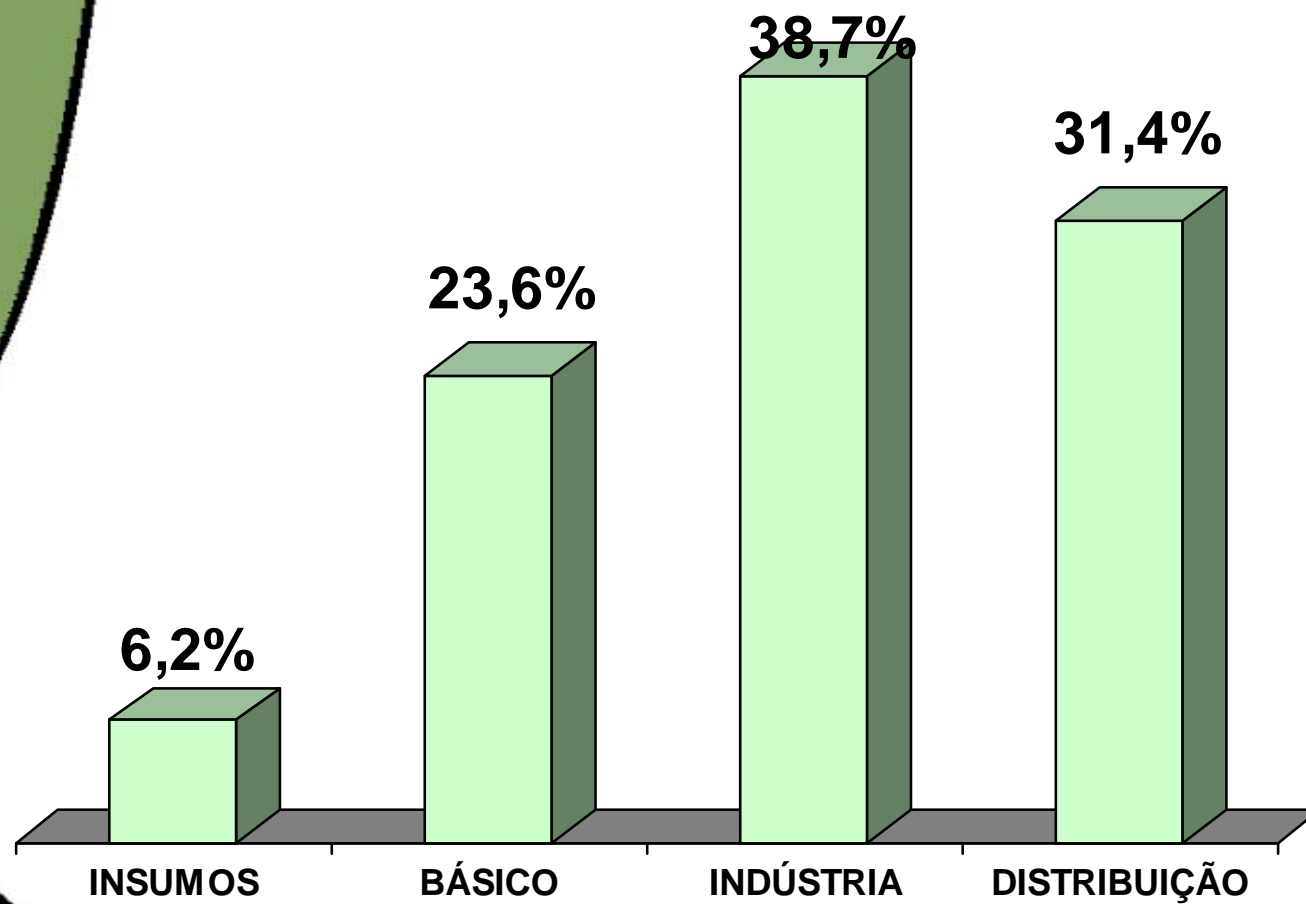
R\$33,8 BILHÕES



# BASE VEGETAL

51,8% DO PIB DO AGRONEGÓCIO MINEIRO - 2007

R\$36,4 BILHÕES



# EXPORTAÇÕES

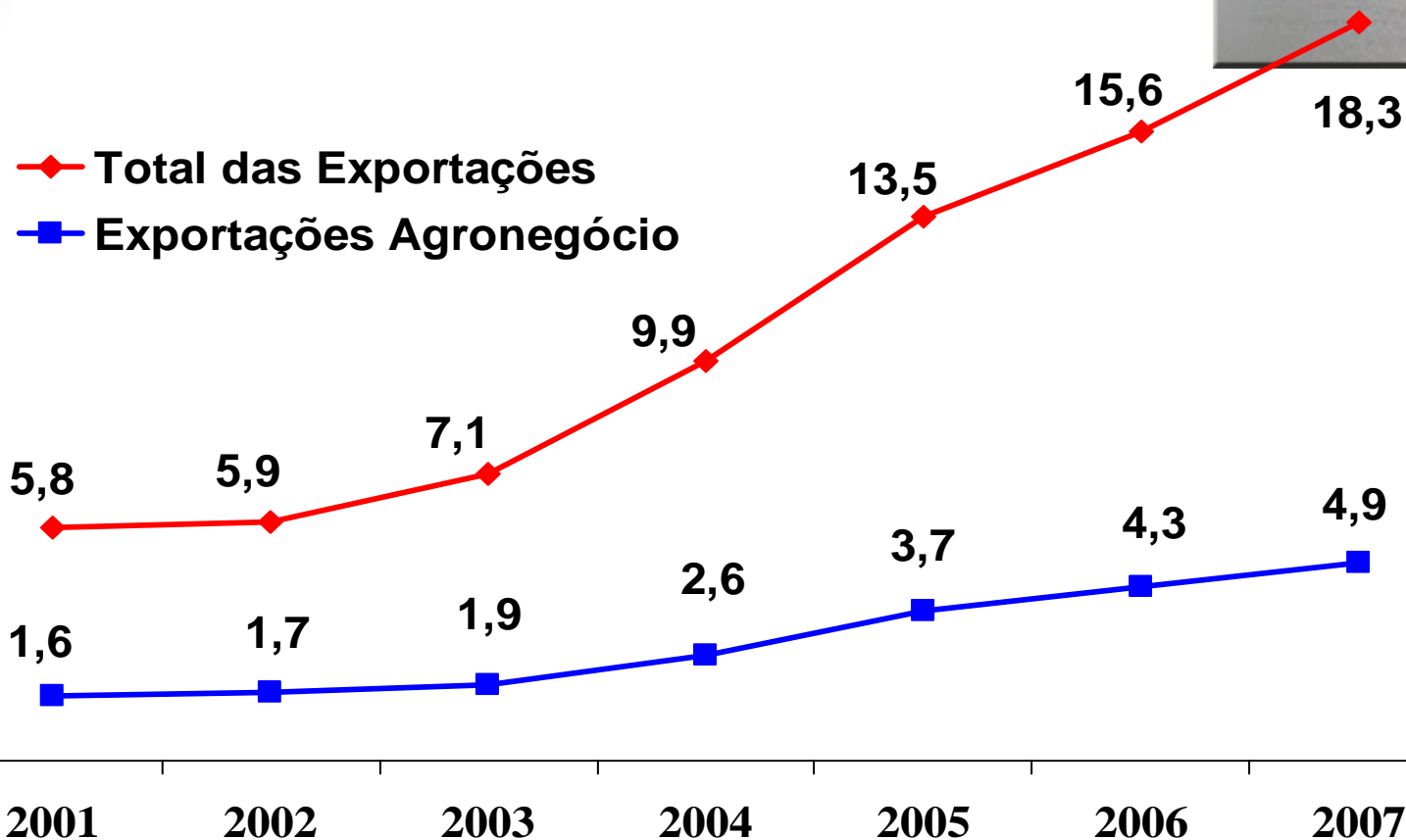
**Seapa**

Secretaria de Estado de Agricultura,  
Pecuária e Abastecimento



# EXPORTAÇÕES MINEIRA

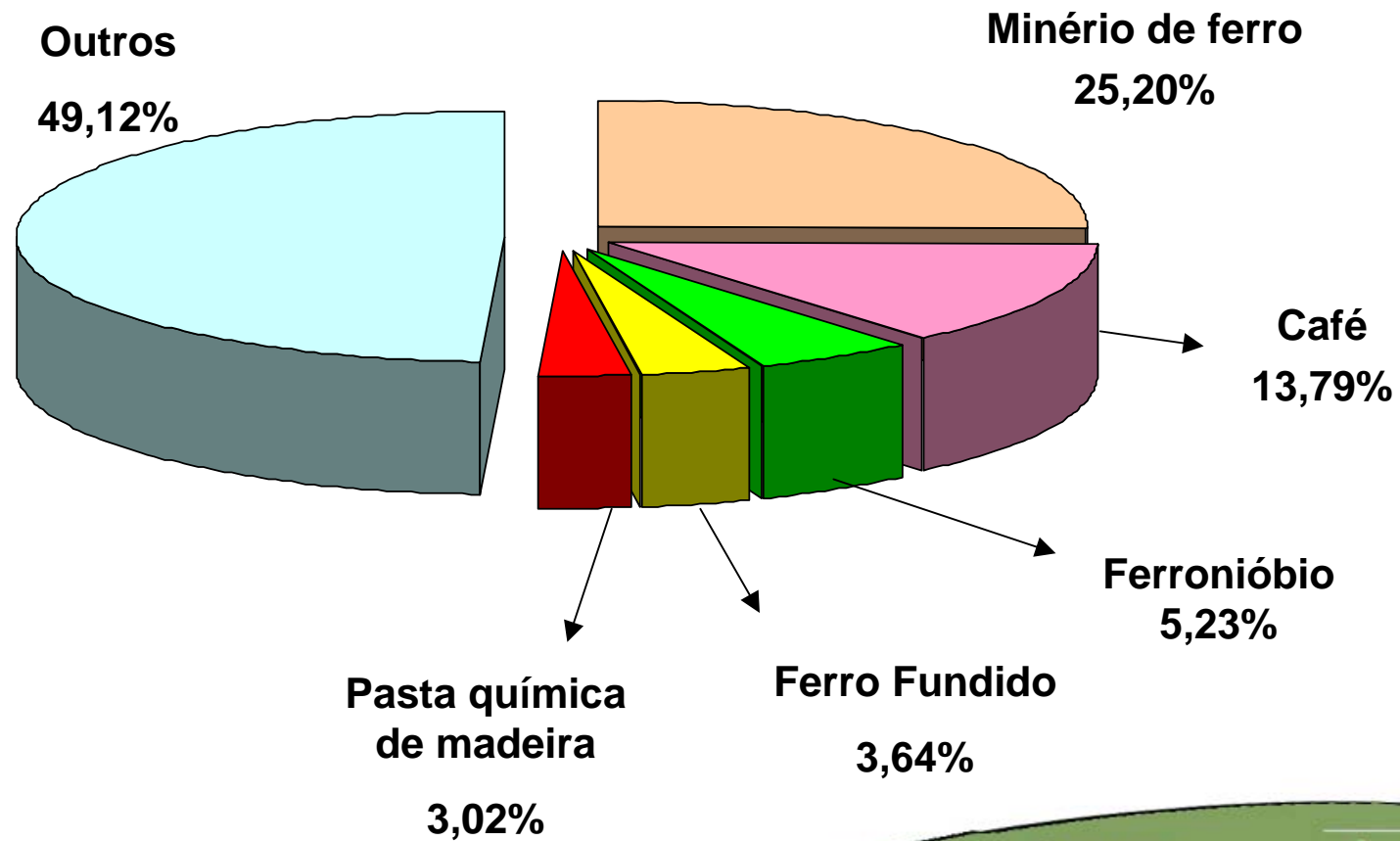
Bilhões de US\$



# EXPORTAÇÕES MINEIRAS PRINCIPAIS PRODUTOS

Ano base 2007

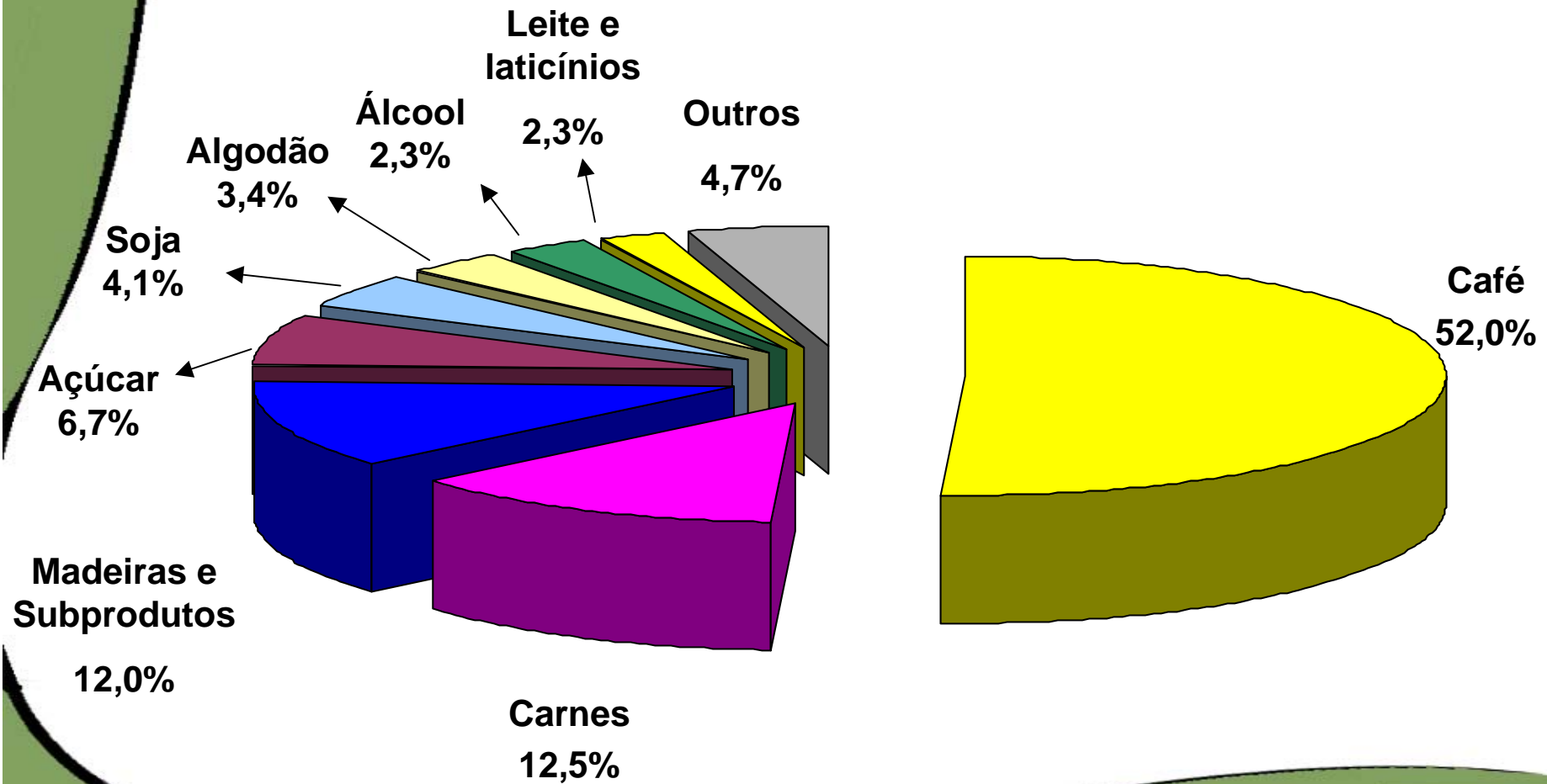
US\$ 18,3 BILHÕES



# EXPORTAÇÕES MINEIRAS PRINCIPAIS PRODUTOS DO AGRONEGÓCIO

Ano base 2007

US\$ 4,97 BILHÕES



# PRODUÇÃO AGROPECUÁRIA

**Seapa**

Secretaria de Estado de Agricultura,  
Pecuária e Abastecimento



## USO DO SOLO EM MINAS GERAIS

PRODUTO/COBERTURA VEGETAL	ÁREA (ha)	%
Grãos	2.665.257	4,53
<b>Pastagens</b>	<b>25.348.603</b>	<b>43,08</b>
Olerícolas	101.269	0,17
Fruticultura	81.484	0,14
Café	1.074.470	1,83
Cana-de-açúcar	468.666	0,80
Florestas plantadas	1.167.267	1,98
Vegetação nativa	19.806.062	33,65
Outros destinos (Cidades etc)	8.129.322	13,82
<b>Área Total do Estado</b>	<b>58.838.400</b>	<b>100,00</b>
Relação MG / BR (%)		6,90

# PRINCIPAIS PRODUTOS AGRÍCOLAS

Ranking Brasileiro	Produto	Produção	Participação de MG em relação ao Brasil (%)
1º	Café	15,5 Milhões sc	46,0
1º	Batata	1,1 milhões de t	33,1
2º	Milho	6,2 milhões de t	12,1
2º	Feijão	0,5 milhões de t	15,0
3º	Cana-de-açúcar	33,6 milhões de t	7,1
5º	Algodão	63,1 mil de t	2,6
6º	Soja	2,6 milhões de t	4,5
7º	Arroz	0,2 milhões de t	1,8

# DISTRIBUIÇÃO % DA PRODUÇÃO

• Produção de grãos  
9,7 milhões de t



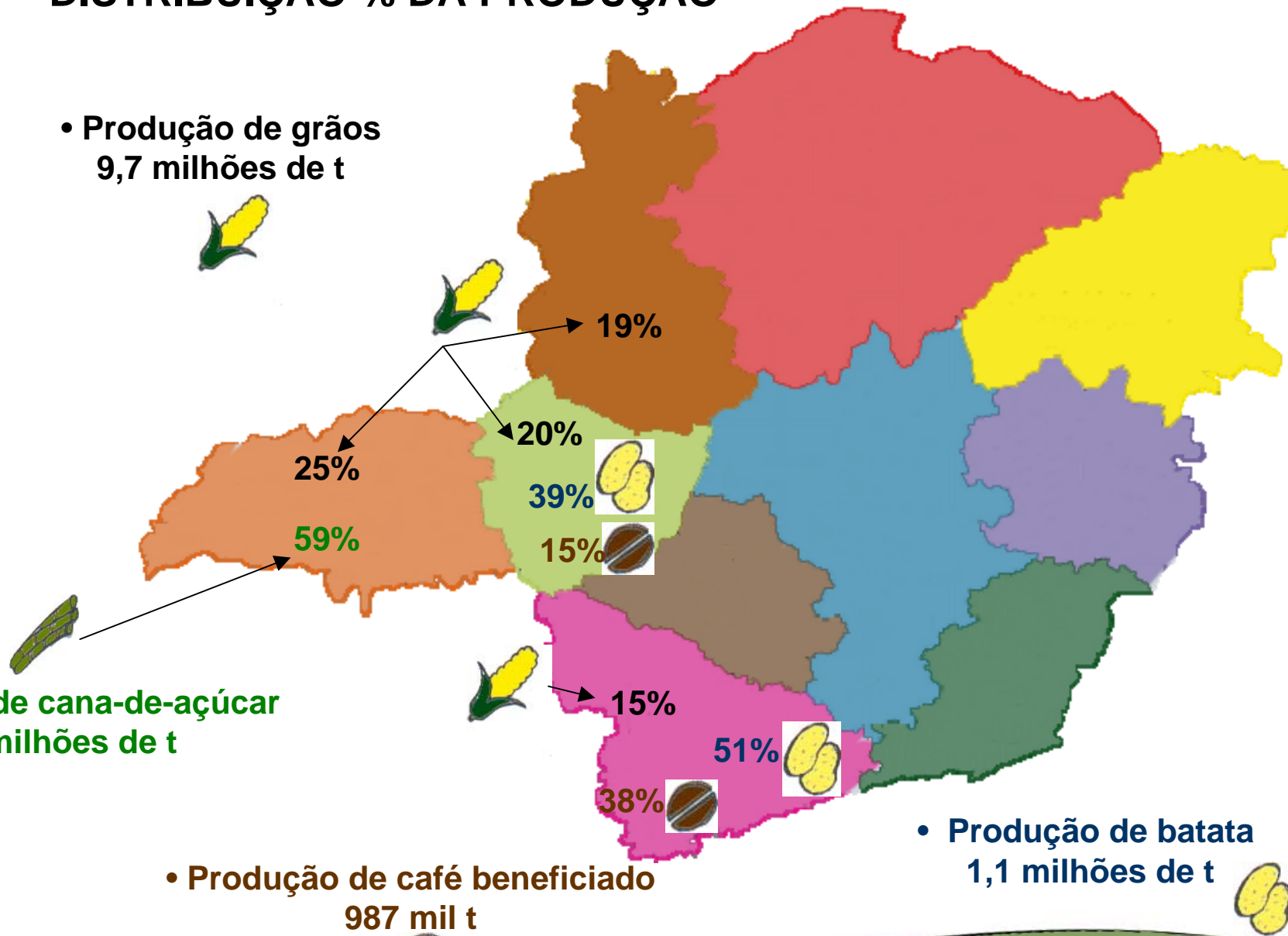
• Produção de cana-de-açúcar  
38,7 milhões de t



• Produção de café beneficiado  
987 mil t



• Produção de batata  
1,1 milhões de t



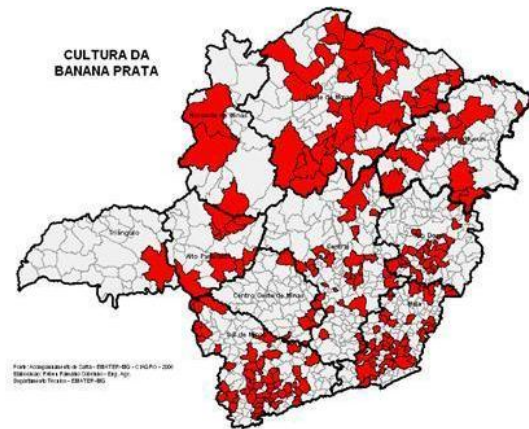
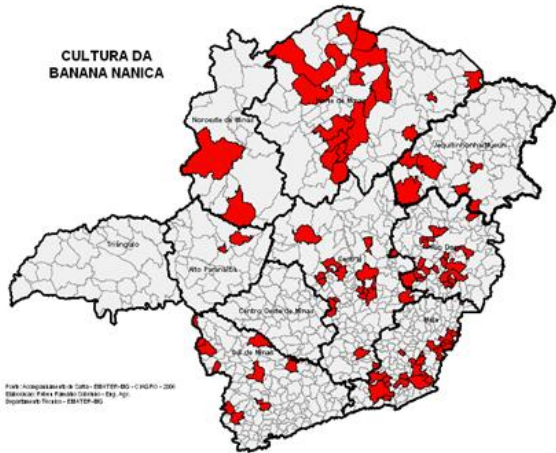
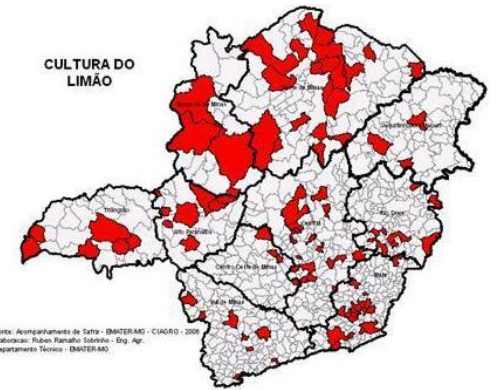
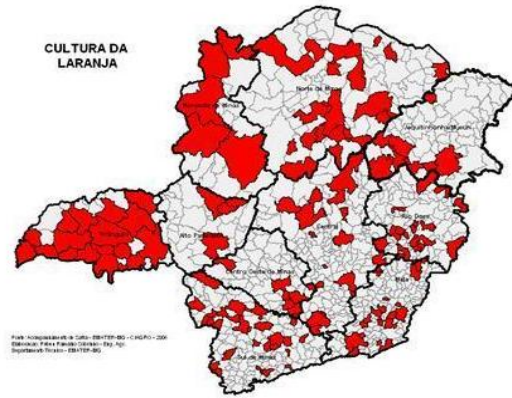
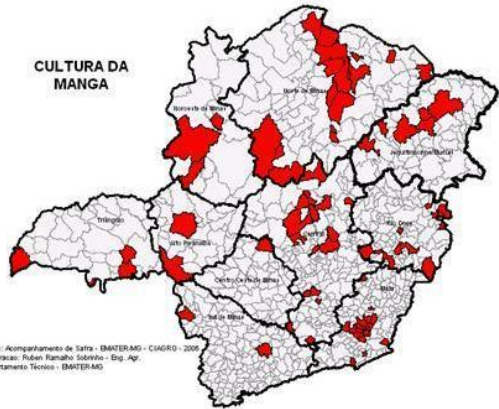
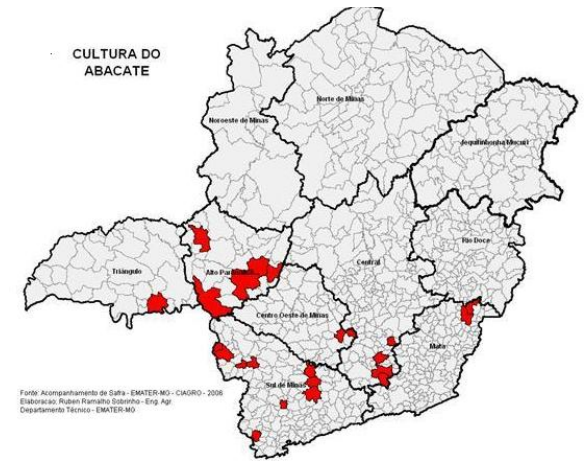
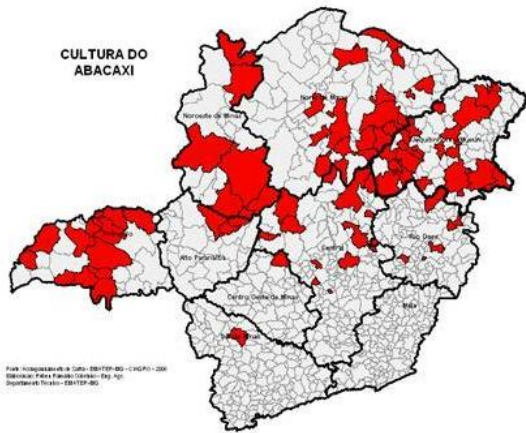
**Seapa**

Secretaria de Estado de Agricultura,  
Pecuária e Abastecimento

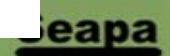


## PRINCIPAIS PRODUTOS FRUTÍCOLAS

Ranking Brasileiro	Produto	Produção	Participação de MG em relação ao Brasil (%)
2°	Abacate	33 mil toneladas	20,0
3°	Abacaxi	238,6 milhões de frutos	13,2
3°	Figo	5 mil toneladas	19,6
3°	Limão	36 mil toneladas	3,5
4°	Laranja	0,6 milhões de toneladas	3,2
4°	Manga	73 mil toneladas	6,0
5°	Banana	537,7 mil toneladas	7,7



Fonte: EMATER-MG e CEASAMINAS. Ano base 2006



Secretaria de Estado de Agricultura,  
Pecuária e Abastecimento



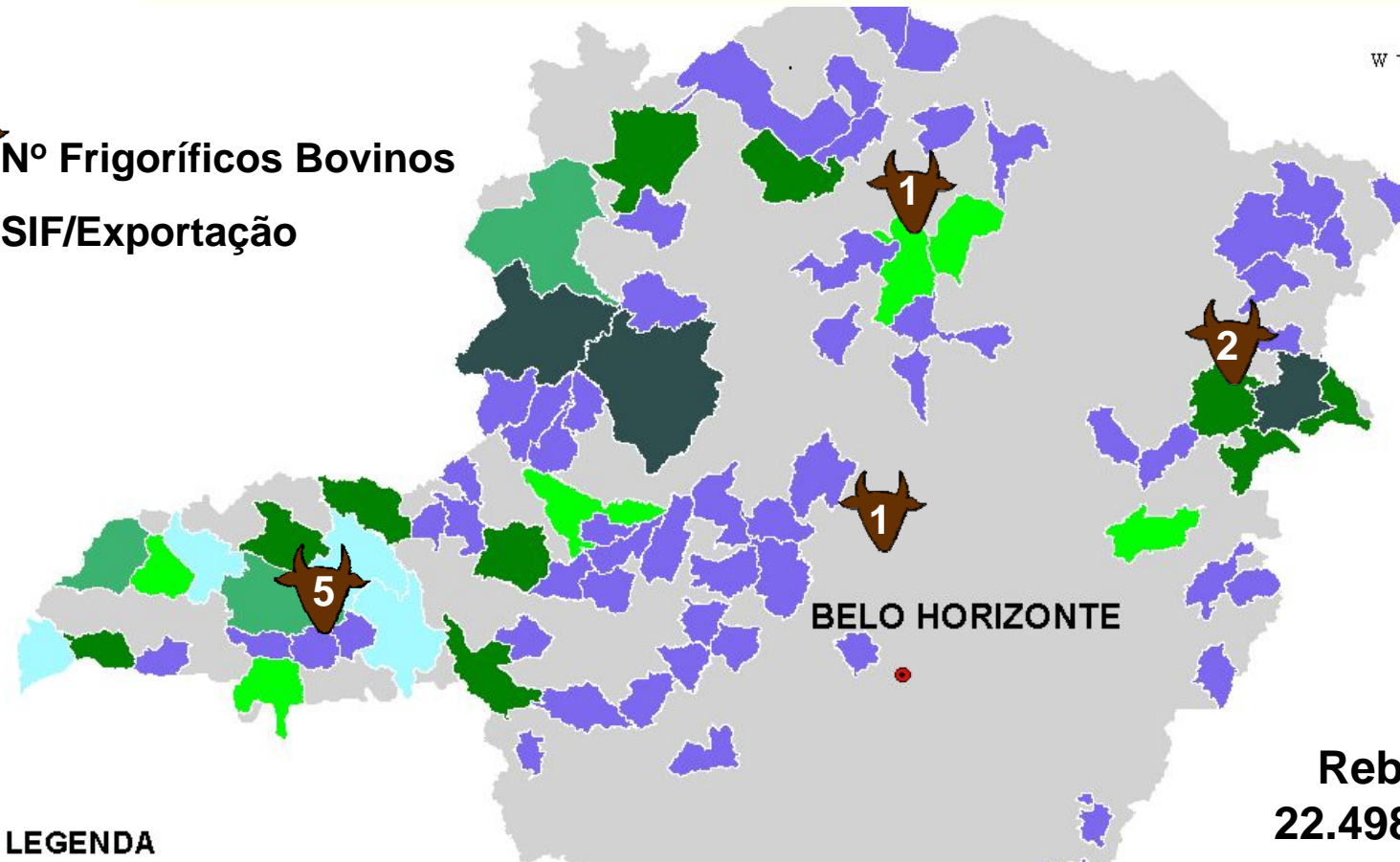
## PRINCIPAIS PRODUTOS - PECUÁRIA

Pecuária	Quantidades	Participação % de MG em relação ao Brasil
Bovinos	22,2 milhões de cabeças	10,8
Leite*	7,7 bilhões de Litros	30,3
Abate/bovinos*	5,9 milhões de cabeças	12,5
Couro	1,7 milhões de unidades	4,1
Suínos	3,87 milhões de cabeças	11,0
Abate/Suínos	2,6 milhões de cabeças	10,3
Avicultura	67,3 milhões de cabeças	12,2
Avicultura/corte	3,94 bilhões de cabeças	7,3%
Avicultura/postura	0,27 bilhões de dúzias	12,9

# DISTRIBUIÇÃO DO REBANHO BOVINO



Nº Frigoríficos Bovinos  
SIF/Exportação



## LEGENDA

- MUNICÍPIOS COM REBANHO MAIOR QUE 300.000 CAB.
- MUNICÍPIOS COM REBANHO DE 251.000 A 299.000 CAB.
- MUNICÍPIOS COM REBANHO DE 200.000 A 250.000 CAB.
- MUNICÍPIOS COM REBANHO DE 151.000 A 199.000 CAB.
- MUNICÍPIOS COM REBANHO DE 101.000 A 150.000 CAB.
- MUNICÍPIOS COM REBANHO DE 50.000 A 100.000 CAB,

Rebanho  
22.498.905 cb

ESCALA

40 0 40 80 km



# MATRIZ DE TRANSPORTE

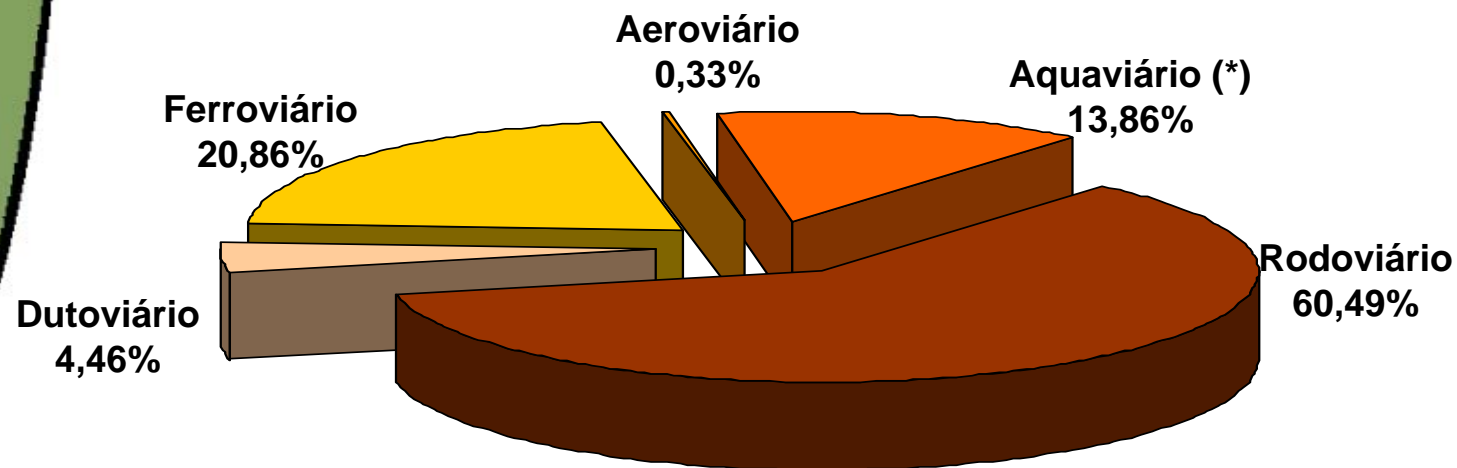
**Seapa**

Secretaria de Estado de Agricultura,  
Pecuária e Abastecimento



# BRASIL - MATRIZ DE TRANSPORTES (CARGAS)

Ano base 2000



FONTE: AET - 2001 / GEIPOT.

(\*) Inclui navegação interior, de cabotagem e de longo curso.

**Seapa**

Secretaria de Estado de Agricultura,  
Pecuária e Abastecimento



# Armazenamento:

- **Minas Gerais:**

- Capacidade de armazenamento estático = 6,3 milhões de toneladas
- Em condições técnicas aceitáveis 3,8 milhões de toneladas

Fonte: Casemg

- Ideal: 20% maior que a produção de grãos

Fonte : Mapa



- **Transporte Rodoviário - MG**

JURISDIÇÃO	PAVIMENTADA (KM)	NÃO PAVIMENTADA (KM)	TOTAL (KM)
FEDERAL	9.988	1.279	11.267
ESTADUAL	11.707	9.478	21.185
MUNICIPAL	1.166	238.412	239.578
<b>TOTAL</b>	<b>22.861</b>	<b>249.189</b>	<b>272.0303</b>
PERCENTUAL	8,4%	91,6%	100%



# ACÇÃO DE GOVERNO

## . ProAcesso

### PROJETO ESTRUTURADOR 4 PROCESSO - Pavimentação de 224 Acessos Municipais



DEPARTAMENTO DE ESTRADAS DE RODAGEM  
DO ESTADO DE MINAS GERAIS



**Alcance = 224 municípios.**

## . ProMG

Programa de Recuperação e Manutenção Rodoviária do Estado de Minas Gerais

**Seapa**

Secretaria de Estado de Agricultura,  
Pecuária e Abastecimento



# AÇÃO DE GOVERNO

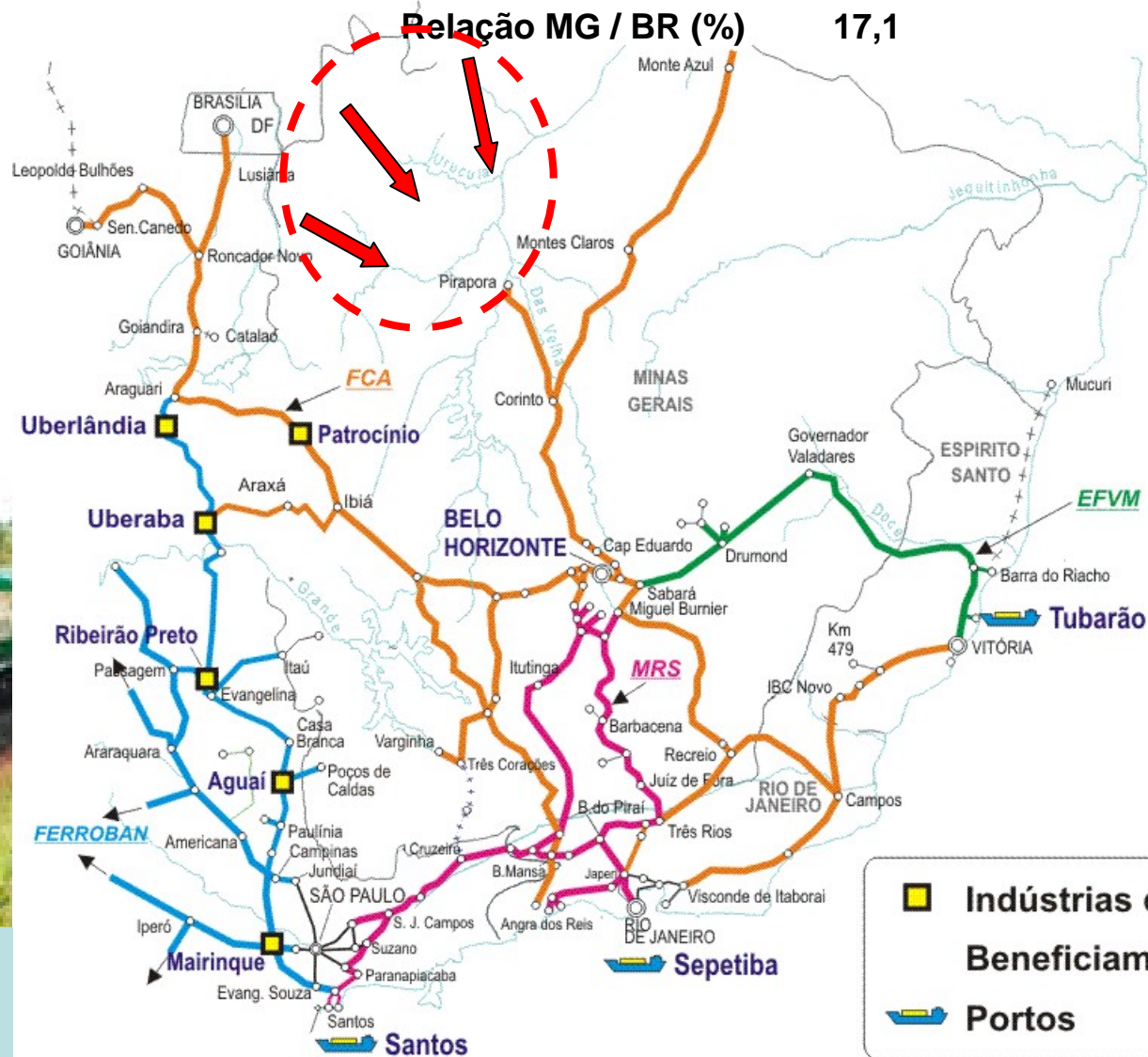
## TRANSPORTE FERROVIÁRIO

Minas Gerais

5.059 km

Relação MG / BR (%)

17,1

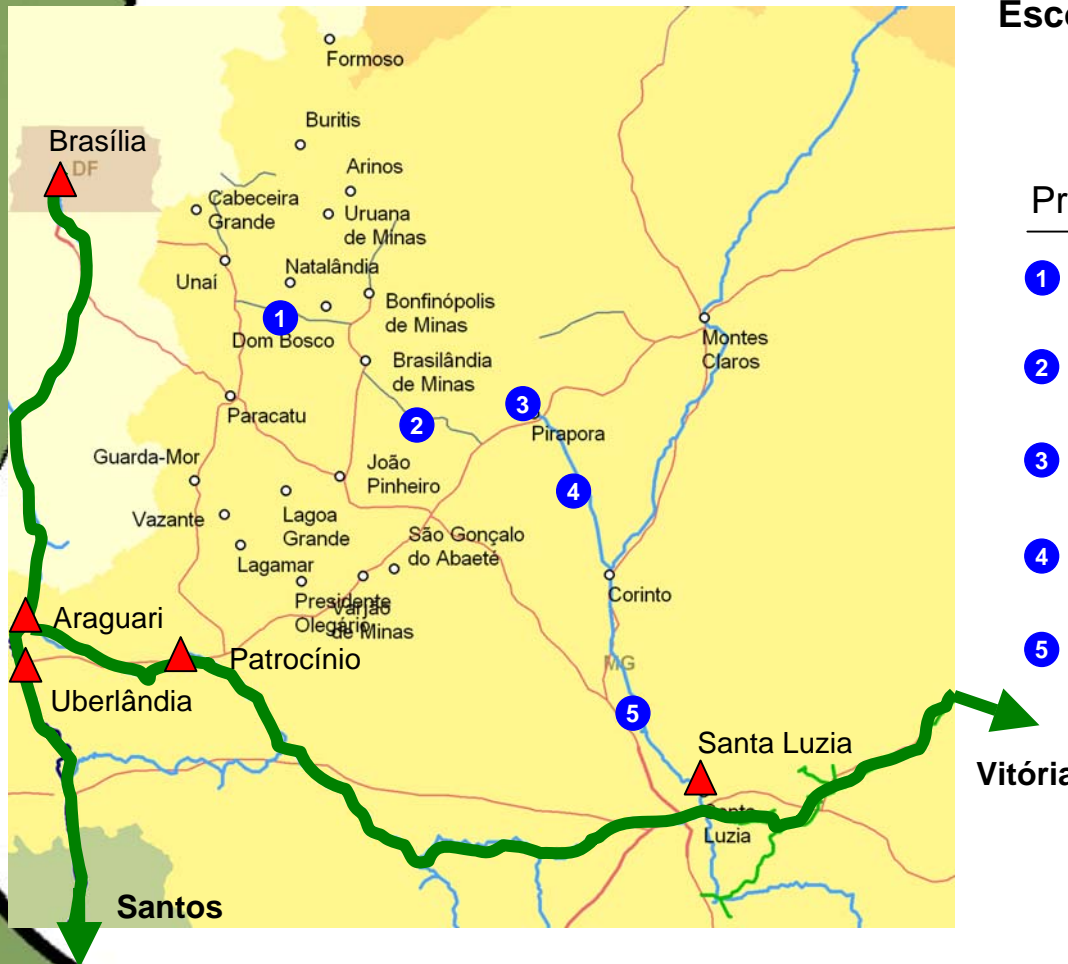


- FCA – Ferrovias Centro Atlântica S/A
- EFVM – Estrada de Ferro Vitória Minas
- MRS – MRS Logística S/A
- Ferroban – Ferrovias Bandeirantes S.A.

Fonte: ANTT / FJP

# ACÇÃO DE GOVERNO

- Corredores de Exportação
- Terminais
- FCA



Escoamento via rodovia até Pirapora e de lá via ferrovia até Vitória

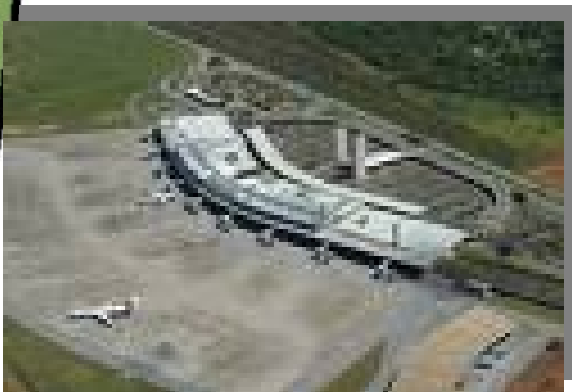
## Premissas

- 1 Pavimentação de Trecho da BR-251
- 2 Pavimentação de Trecho da MG-408
- 3 Construção de Terminal em Pirapora
- 4 Recuperação do Trecho Corinto-Pirapora
- 5 Adequação do Trecho Corinto-Sete Lagoas

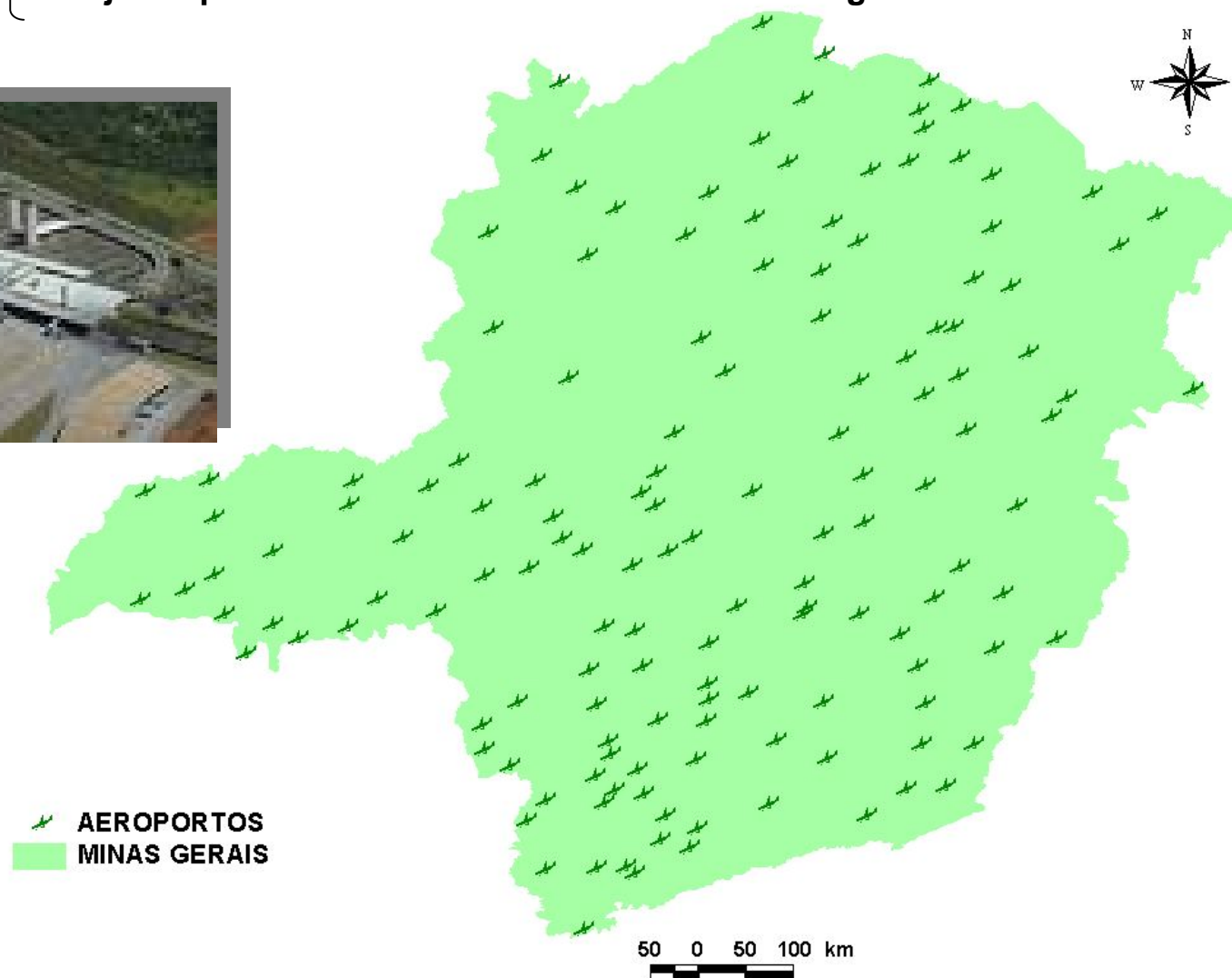
## AÇÃO DE GOVERNO

### . ProAero

- programa de adequação, ampliação e melhoria na malha aeroportuária
- objetiva prover de acesso aeroviário todas as regiões de Minas Gerais.



Confins



**Seapa**

Secretaria de Estado de Agricultura,  
Pecuária e Abastecimento



## AÇÃO DE GOVERNO

- Estado de Minas Gerais conta com 9 (nove) Unidades Aduaneiras:

**Porto Seco Juiz de Fora - Juiz de Fora**

**Porto Seco Uberlândia - Uberlândia**

**Porto Seco do Triângulo - Uberaba**

**Porto Seco Sul Minas - Varginha**

**Porto Seco Granbel**

– **Betim / Porto Seco Industrial**

– **Confins / Aeroporto Industrial - Aeroporto Internacional Tancredo Neves**

**Redex - Guaxupé + Poços de Caldas**

**Redex - Divinópolis**

**DRF / Governador Valadares.**

**Seapa**

Secretaria de Estado de Agricultura,  
Pecuária e Abastecimento

**GOVERNO  
DE MINAS**

# AÇÃO DE GOVERNO

## . Padronização de embalagens

### Instrução Normativa 09 (MAPA e Anvisa)

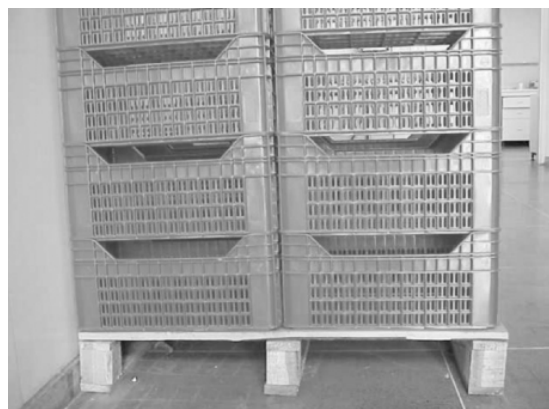
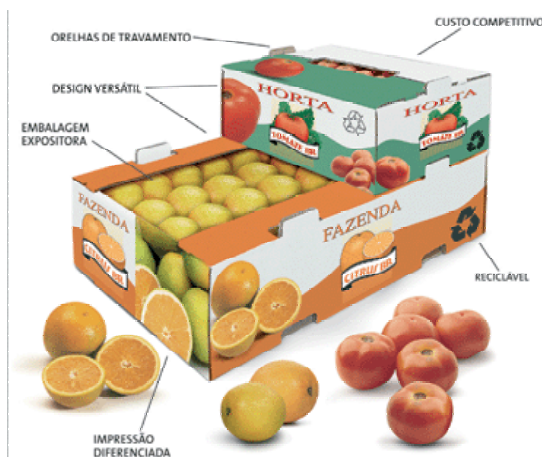


Foto 2. Caixa Embrapa empilhada



**Seapa**

Secretaria de Estado de Agricultura,  
Pecuária e Abastecimento





***Secretaria de Estado de Agricultura, Pecuária e Abastecimento***

***Rua Cláudio Manoel, 1205***

***Bairro Funcionários***

***Belo Horizonte – MG***

***[www.agricultura.mg.gov.br](http://www.agricultura.mg.gov.br)***