

2º WORKSHOP SOBRE INTEGRAÇÃO LAVOURA, PECUÁRIA E FLORESTA.

A VISÃO DO GOVERNO DO ESTADO DE MINAS GERAIS

SECRETARIA DE ESTADO DE AGRICULTURA, PECUÁRIA E ABASTECIMENTO DE MINAS GERAIS



CRESCIMENTO DA POPULAÇÃO E DA PRODUÇÃO DE ALIMENTOS/BIOMASSA

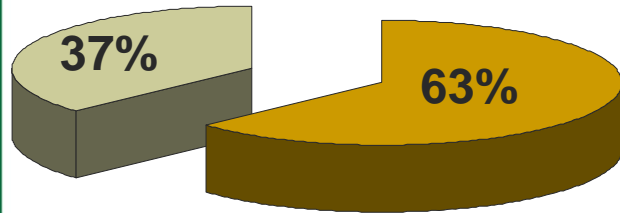


SOCIEDADES

PIB MUNDIAL

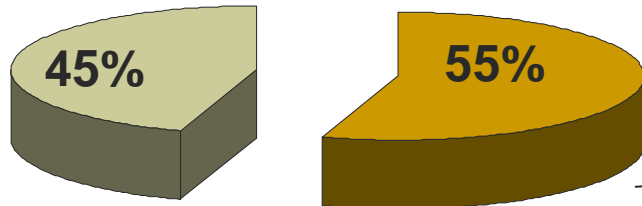
1998

US\$37,5 TRILHÕES



2008

US\$68,6 TRILHÕES



PAÍSES EMERGENTES E EM DESENVOLVIDOS

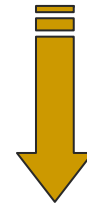
PAÍSES DESENVOLVIDOS



140 MILHÕES DE PESSOAS SAÍRAM DA LINHA DA MISÉRIA

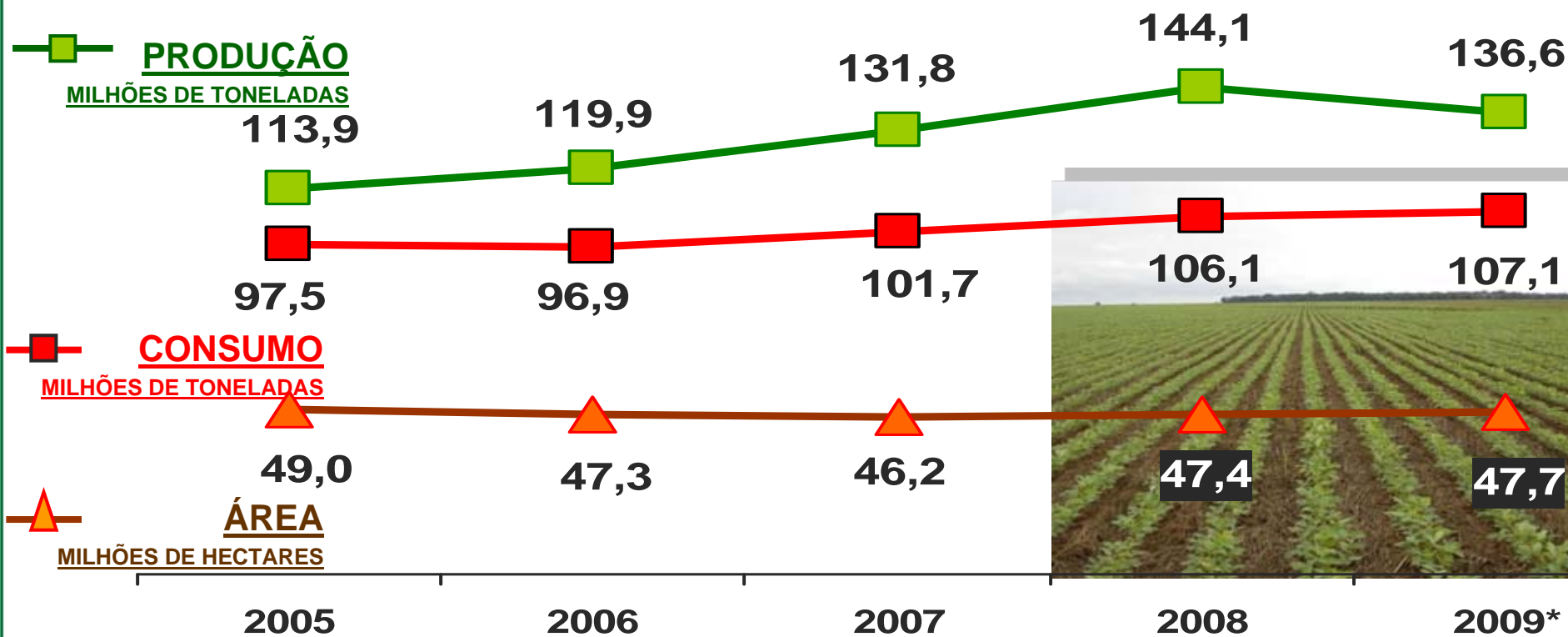
60% POPULAÇÃO NAS CIDADES

+ 80 MILHÕES DE PESSOAS/ANO



ALIMENTOS
ENERGIA

GRÃOS – PRODUÇÃO E CONSUMO NACIONAL



TAXA DE CRESCIMENTO ANUAL



PRODUÇÃO
(4,6%)

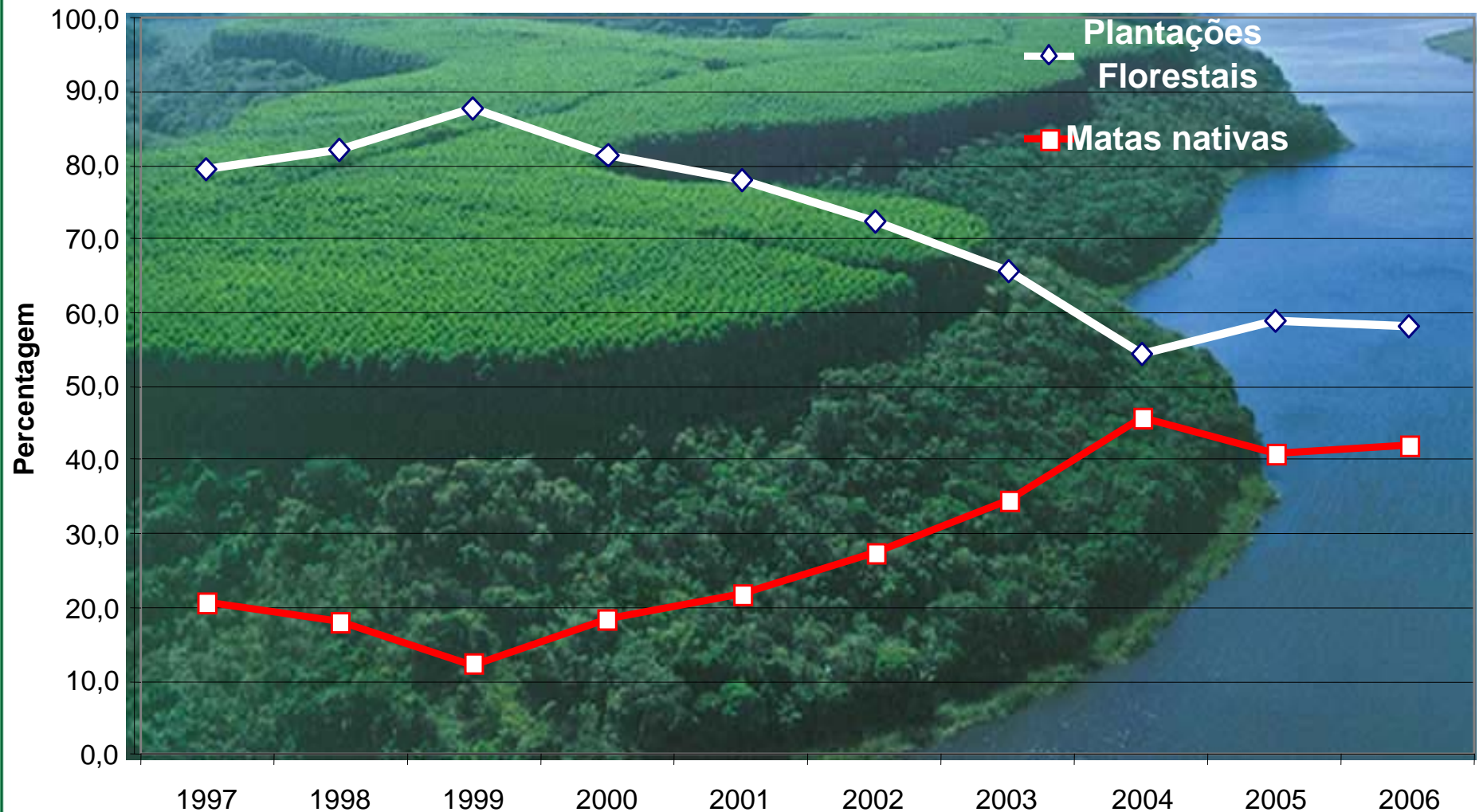
CONSUMO
(2,4%)

POPULACIONAL
(1,2%)

CARNES - PRODUÇÃO, CONSUMO E EXCEDENTE

FRANGO DE CORTE	2005	2006	2007	2008
Produção de carne de frango (mil t)	9.348	9.348	10.305	11.019
Disponibilidade (kg/hab/ano)	52,0	51,4	56,0	58,1
Consumo interno (kg/hab/ano)	36,2	36,5	38,1	38,9
Excedente (kg/hab/ano)	(15,8)	(14,9)	(17,9)	(19,2)
BOVINOS				
Produção de carne (mil t. equiv. carc.)	9.455	9.928	10.279	10.382
Disponibilidade (kg/hab/ano)	52,6	54,6	55,9	54,8
Consumo interno (kg/hab/ano)	42,2	42,8	43,6	44,8
Excedente (kg/hab/ano)	(10,4)	(11,8)	(12,3)	(10,0)
SUÍNOS				
Produção de carne (mil t. equiv. carc.)	2.708	2.864	3.005	3.107
Disponibilidade (kg/hab/ano)	15,1	15,7	16,3	16,4
Consumo interno (kg/hab/ano)	11,6	12,9	13,1	13,6
Excedente (kg/hab/ano)	(3,5)	(2,8)	(3,2)	(2,8)

FONTES DE MATÉRIA-PRIMA NA PRODUÇÃO DO CARVÃO VEGETAL CONSUMIDO EM MINAS GERAIS



INDICADORES DO AGRONEGÓCIO MINEIRO



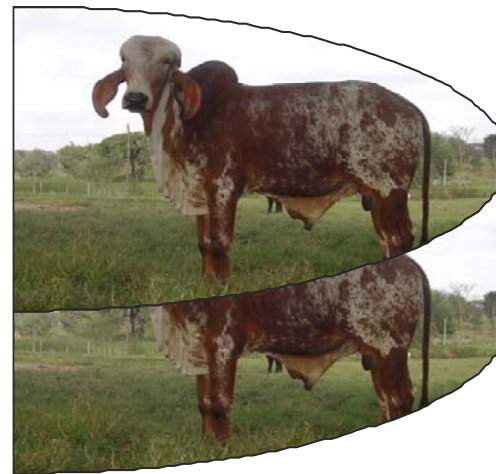
PIB DO AGRONEGÓCIO MINEIRO

2009

R\$92,3 bilhões



Base Vegetal
49,9%



Base Animal
50,1%

	2007	2008*	2009**
PIB AGRO MG (R\$ Bilhões)	81,0	93,4	92,3
TAXA DE CRESCIMENTO (%)	4,8***	15,3	-1,8

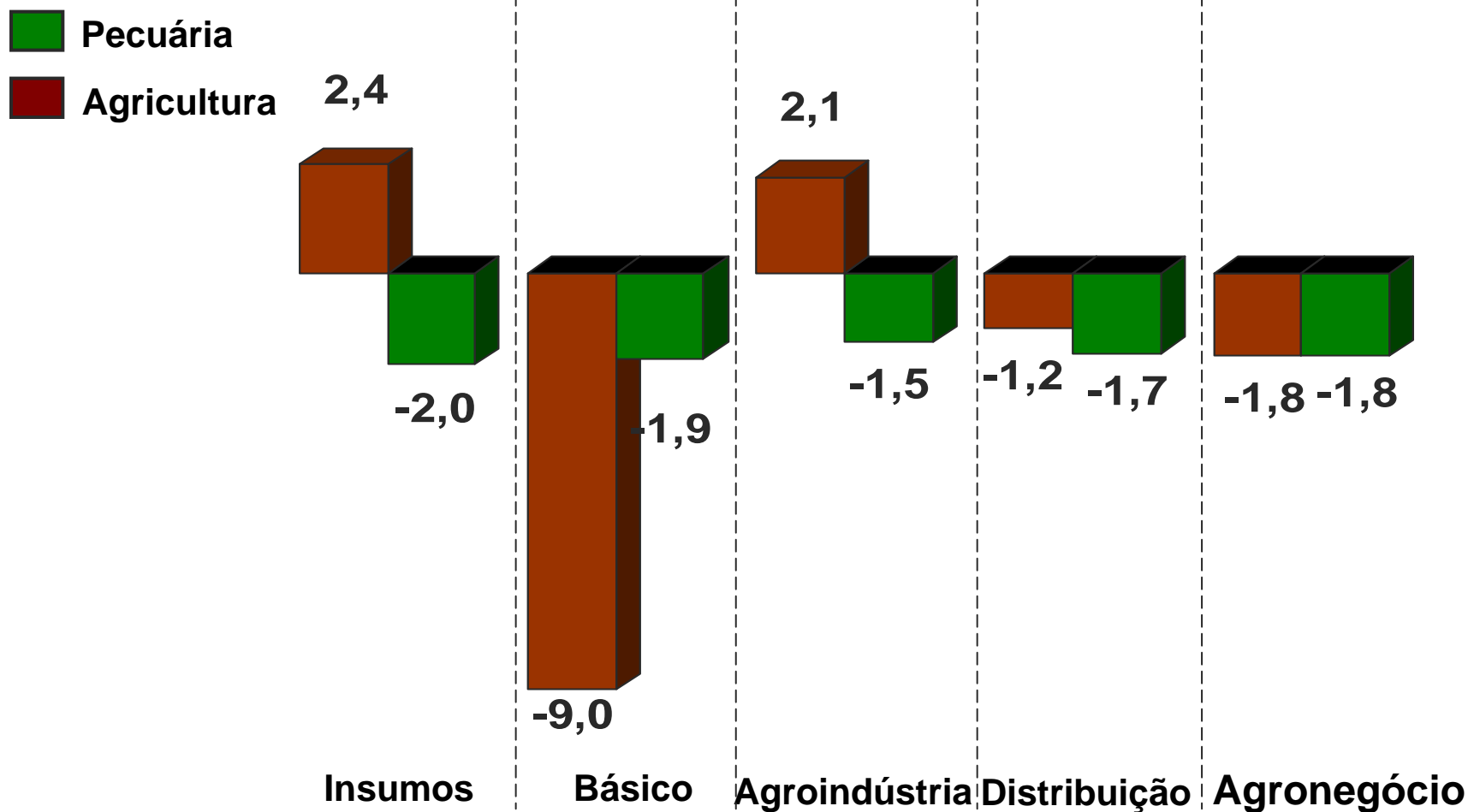
*Base de dados de dezembro de 2008: R\$90,53 bilhões; taxa de crescimento: 14,8%.

**Base de dados de março de 2009.

*** Referente a 2006.

TAXA DE CRESCIMENTO DO AGRONEGÓCIO MINEIRO POR SEGMENTOS

Acumulado de janeiro a março de 2009 (em %)



ÁREA DISPONÍVEL PARA AS ATIVIDADES AGROSSILVIPECUÁRIAS



TERRA LEGALMENTE DISPONÍVEL PARA AS ATIVIDADES AGROSSILVIPECUÁRIAS

UF	ÁREA	UCE/UCF/TI (*)		ÁREA RESERVA LEGAL (**)		APP LÍQUIDA (***)		ÁREA DISPONÍVEL	
	(mil km ²)	(mil km ²)	%	(mil km ²)	%	(mil km ²)	%	(mil km ²)	%
MINAS GERAIS	587,5	20,3	3,4	113,4	19,3	111,1	18,9	342,7	58,3
OUTROS ESTADOS	7.927,3	2.274,0	28,7	2.572,1	32,5	1.331,4	16,8	2.112,6	26,7
TOTAL	8.514,9	2.294,3	26,9	2.685,5	31,5	1.442,5	16,9	2.455,3	28,8

(*) UCE/UCF/T = UNIDADE DE CONSERVAÇÃO ESTADUAL E FEDERAL – TERRAS INDÍGENAS

(**) ÁREA DE RESERVA LEGAL = (80 % - AC, AP, AM, AL, PA, RR e RO); (20 a 80% - MT e MA); (25 a 80% TO); (20% - BA, CE, DF, ES, GO, MS, PB, PR, PE, PI, RJ, RS, RN, SC e SE.

OCUPAÇÃO DO TERRITÓRIO MINEIRO

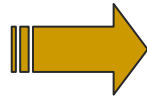
587,5 mil km²

COBERTURA VEGETAL	%
GRÃOS	4,77
PASTAGENS	43,08
OLERÍCOLAS	0,16
FRUTICULTURA	0,14
CAFÉ	1,85
CANA-DE-AÇÚCAR	0,99
FLORESTAS PLANTADAS	2,12
VEGETAÇÃO NATIVA	33,66
ÁREA COM OUTROS USOS	13,22
ÁREA TOTAL DO ESTADO	100,00

AÇÕES DE GOVERNO



PLANO MINEIRO DE DESENVOLVIMENTO INTEGRADO – PMDI 2007 - 2023



ESTADO PARA
RESULTADOS

**Investimento e
Negócios**

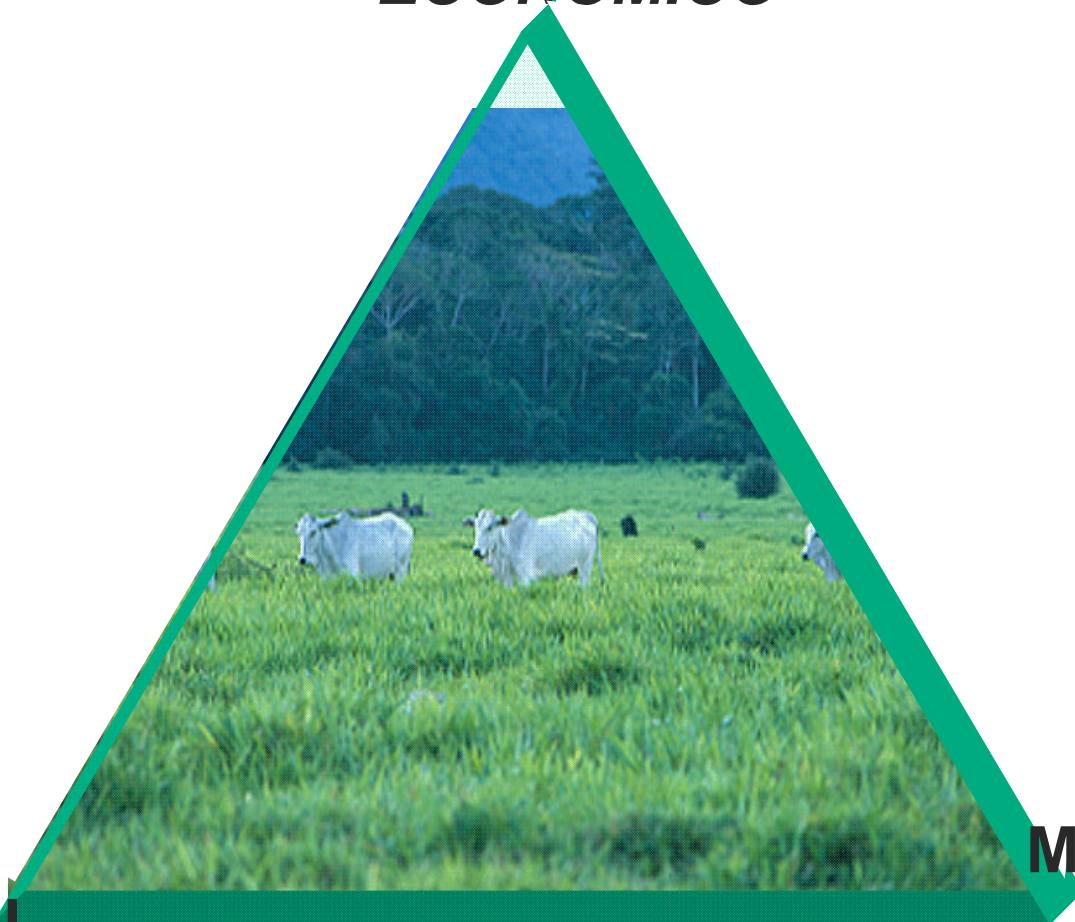
**Sustentabilidade
Ambiental**

COMPATIBILIZAR

**CRESCIMENTO
ECONÔMICO**

**PRODUÇÃO
SUSTENTÁVEL**

**MITIGAÇÃO DA
POBREZA**



AÇÕES ESTRATÉGICAS

☐ UNIDADE DEMONSTRATIVAS

☐ ANO AGRÍCOLA: 2007/2008

- ZONA DA MATA: 18 DIAS DE CAMPO

1.700 PARTICIPANTES

21 MUNICÍPIOS

- REGIÃO CENTRO – CURVELO:

17 UNIDADES DEMONSTRATIVAS

700 PARTICIPANTES

10 MUNICÍPIOS

☐ ANO 2008

150 PROFISSIONAIS TREINADOS (EMATER/MG)

AO CUSTO DE R\$150 MIL

☐ ANO AGRÍCOLA 2008/2009

109 UNIDADES DEMONSTRATIVAS

109 DIAS DE CAMPO



**PARCERIA:
SEAPA/EMATER-MG
UFV
UFJM
PRODUTORES**

AÇÕES ESTRATÉGICAS

- ❑ ESTABELECIMENTO DE PRIORIDADE REFLETIDA NA POLÍTICA AGRÍCOLA
- ❑ PRIORIDADE NO CRÉDITO RURAL E SEGURO RURAL
- ❑ APOIO À EXPANSÃO DE PESQUISA E ASSISTÊNCIA TÉCNICA
- ❑ APOIO À DIFUSÃO DO ILPS
- ❑ RECONHECIMENTO DO ILPS COMO GERADORA DE SERVIÇOS AMBIENTAIS
- ❑ ESTABELECIMENTO DE MECANISMO PARA A REMUNERAÇÃO DE SERVIÇOS AMBIENTAIS NO ILPS

Secretaria de Agricultura, Pecuária e Abastecimento de Minas Gerais

Rua Cláudio Manoel, 1205

Bairro Funcionário

Belo Horizonte – MG

www.agricultura.mg.gov.br