

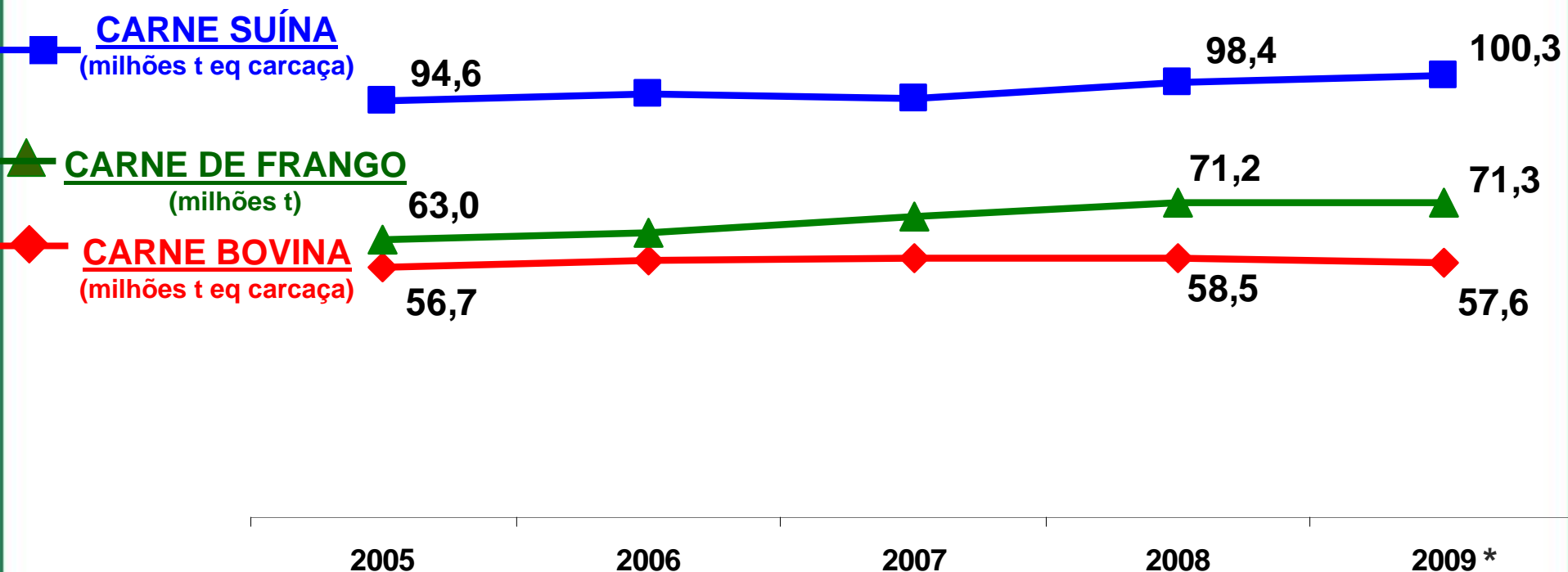
# MERCADO MUNDIAL DE CARNES

SECRETARIA DE ESTADO DE AGRICULTURA, PECUÁRIA E ABASTECIMENTO DE MINAS GERAIS



# PANORAMA DO MERCADO MUNDIAL DE CARNES

# CARNES – PRODUÇÃO MUNDIAL



TAXA DE CRESCIMENTO

ANUAL

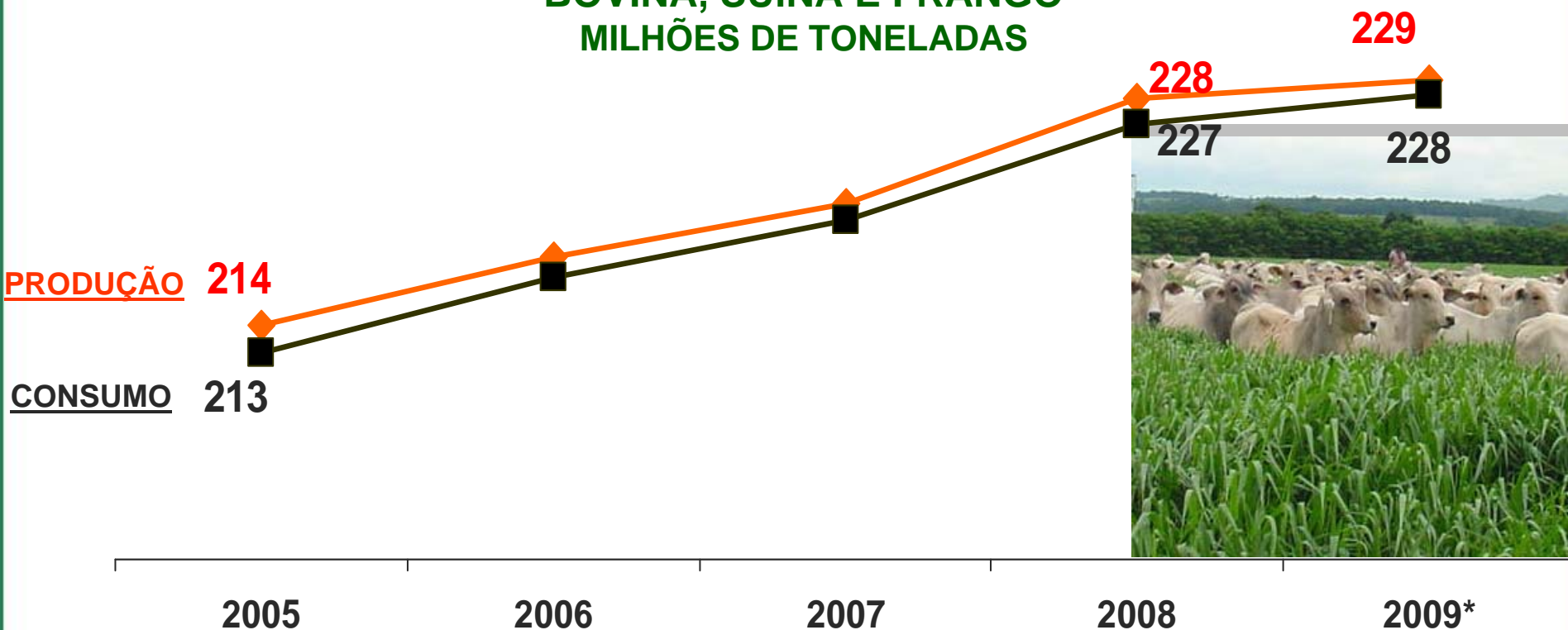
PERÍODO

CARNE BOVINA	0,4%	1,7%
CARNE SUÍNA	1,5%	6,1%
CARNE DE FRANGO	3,1%	13,2%

# CARNES – PRODUÇÃO E CONSUMO MUNDIAL

## BOVINA, SUÍNA E FRANGO

### MILHÕES DE TONELADAS



TAXA DE CRESCIMENTO	ANUAL	PERÍODO
PRODUÇÃO	1,7%	7,0%
CONSUMO	1,8%	7,4%
CRESCIMENTO POPULACIONAL MUNDIAL**	1,2%	3,6%

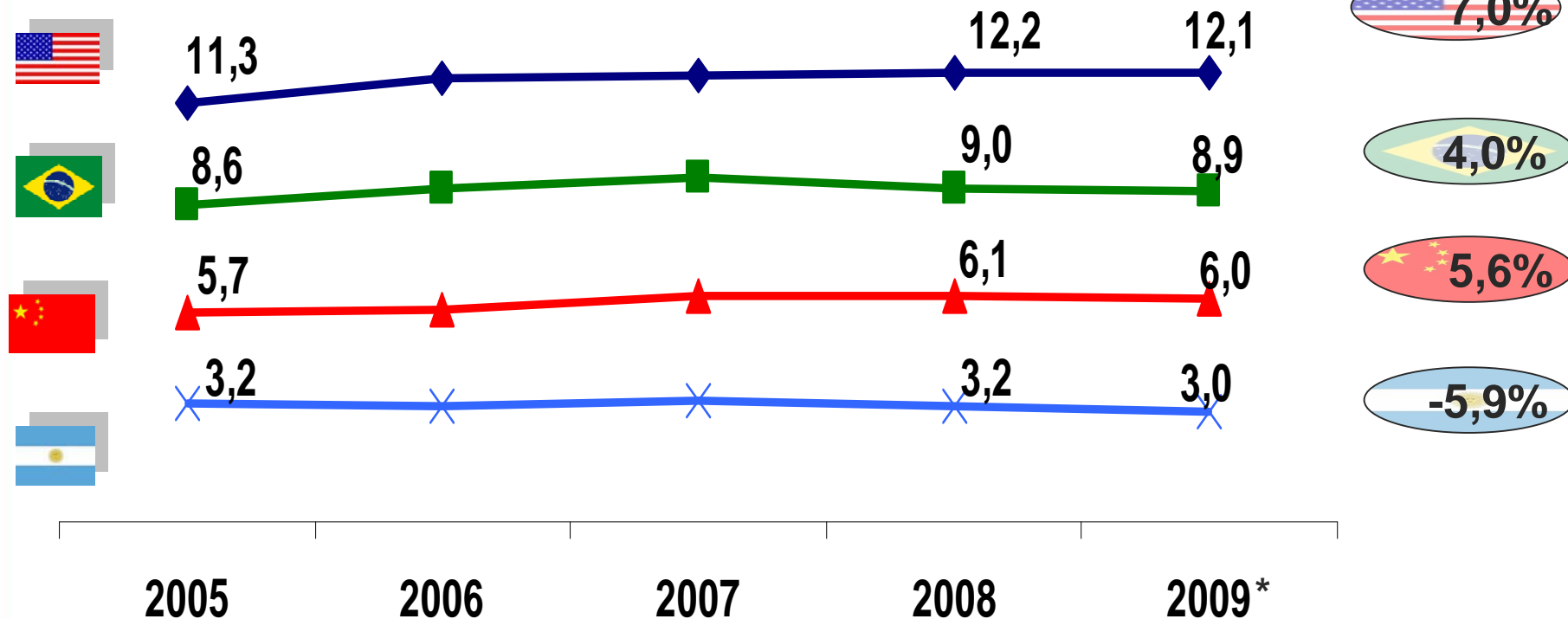
\*\*Referente ao período de 2005 a 2008

# PRINCIPAIS PAÍSES PRODUTORES DE CARNE BOVINA

## MILHÕES DE T. EQ. CARÇAÇA



Taxa de crescimento  
(2005-2009)

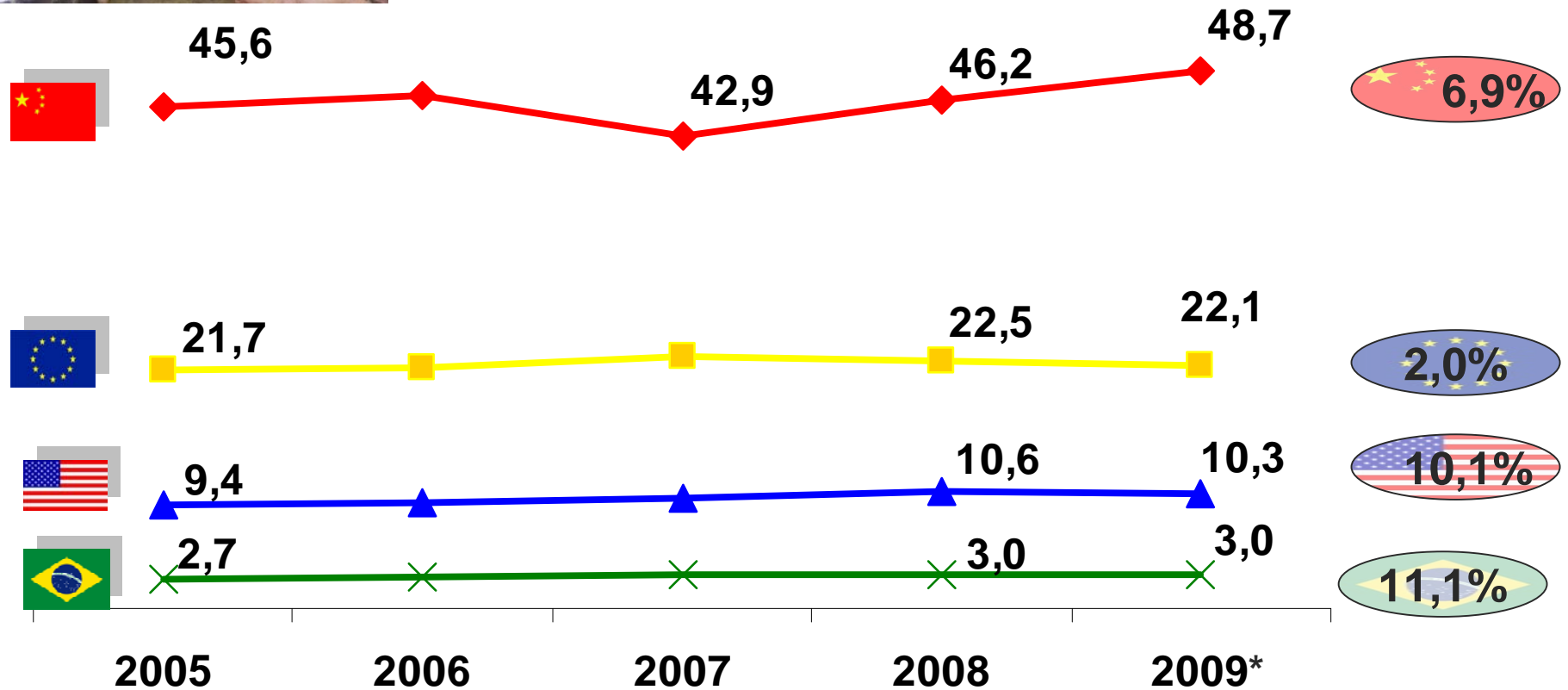


# PRINCIPAIS PAÍSES PRODUTORES DE CARNE SUÍNA

## MILHÕES DE T. EQ. CARÇAÇA



Taxa de crescimento  
(2005-2009)

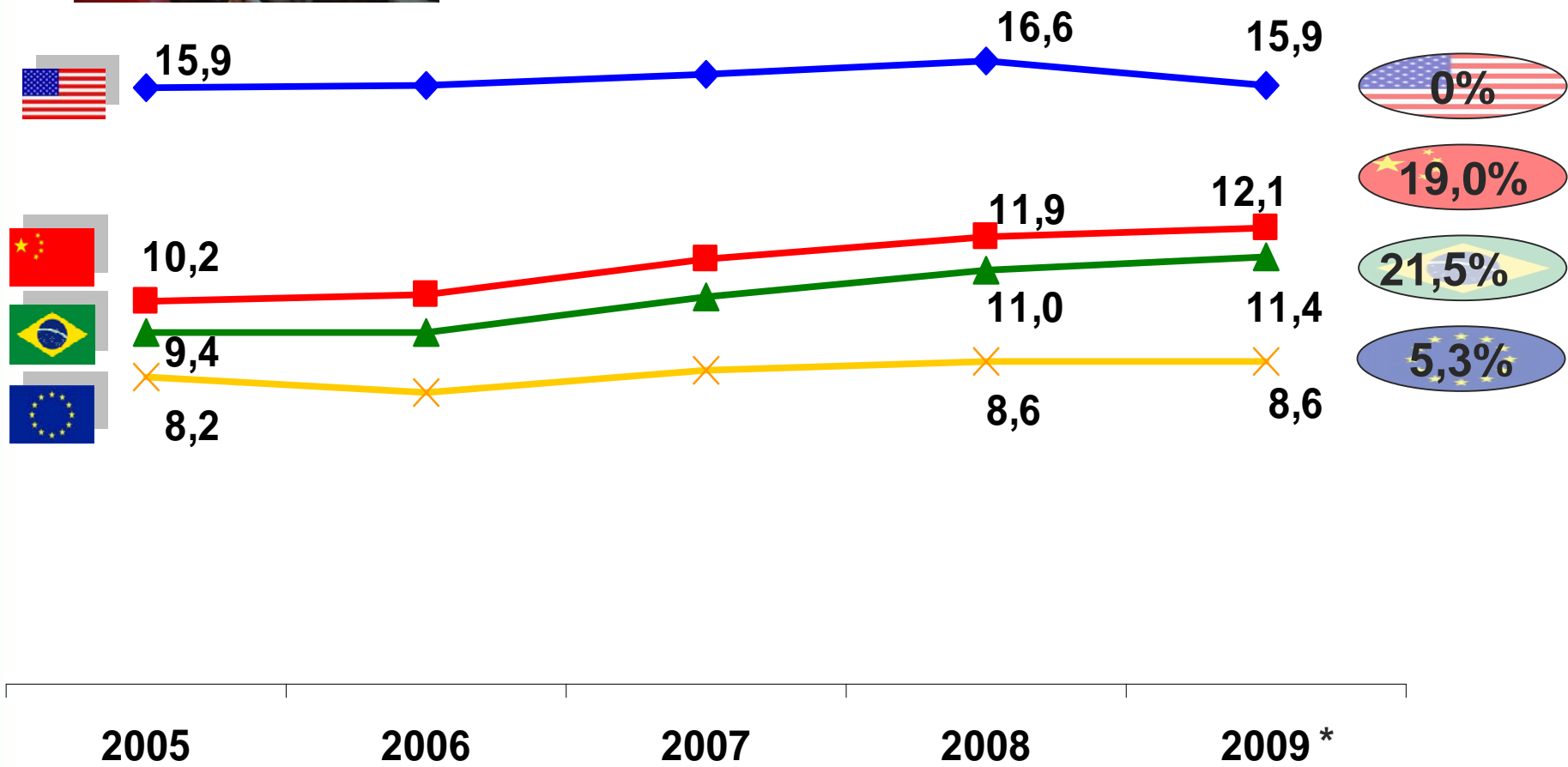


# PRINCIPAIS PRODUTORES MUNDIAIS DE CARNE DE FRANGO

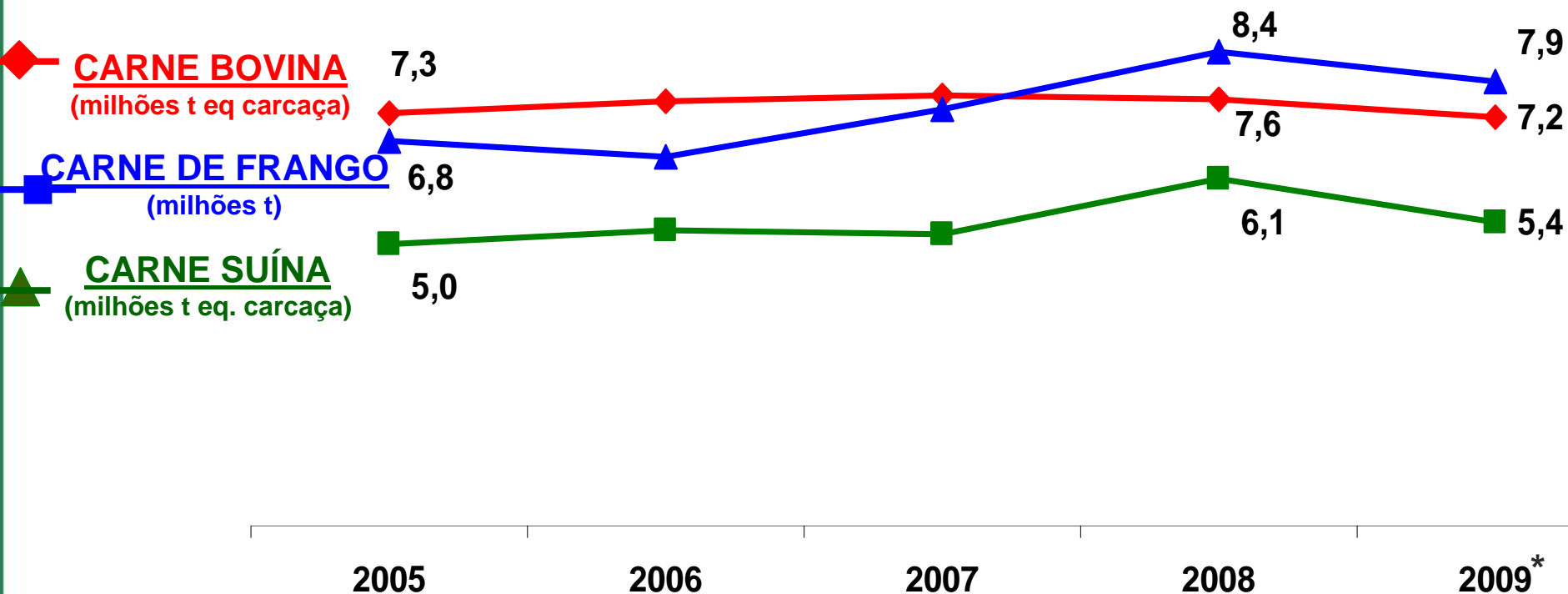
MILHÕES DE TONELADAS



Taxa de crescimento  
(2005-2009)



# CARNES – EXPORTAÇÃO MUNDIAL



## TAXA DE CRESCIMENTO

## ANUAL

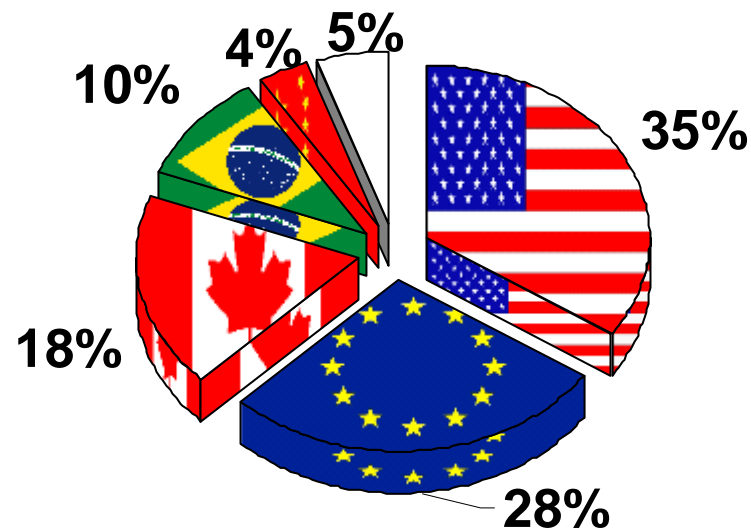
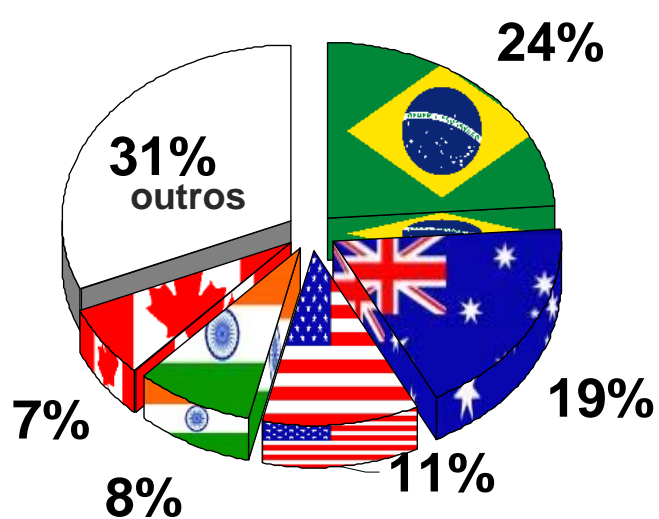
## PERÍODO

CARNE BOVINA	-0,3%	-1,2%
CARNE SUÍNA	1,8%	7,5%
CARNE DE FRANGO	3,6%	15,1%

# PRINCIPAIS EXPORTADORES MUNDIAIS DE CARNES - 2008

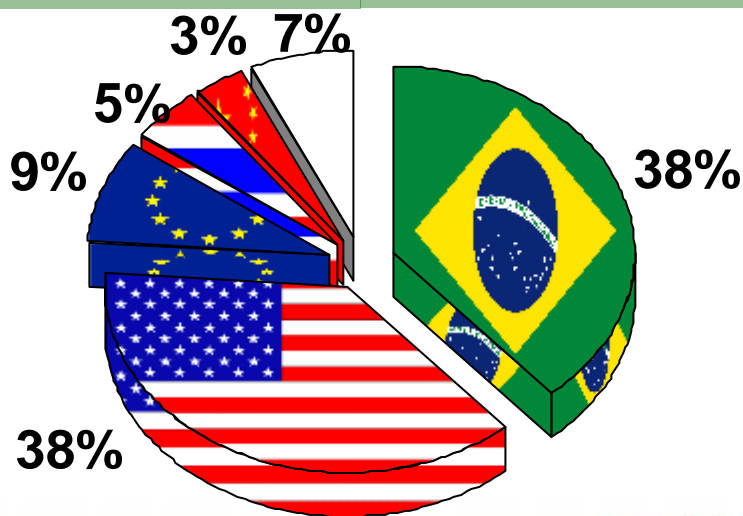
CARNE BOVINA - 7,6 milhões t eq. carcaça

CARNE SUÍNA – 6,1 milhões t eq. carcaça



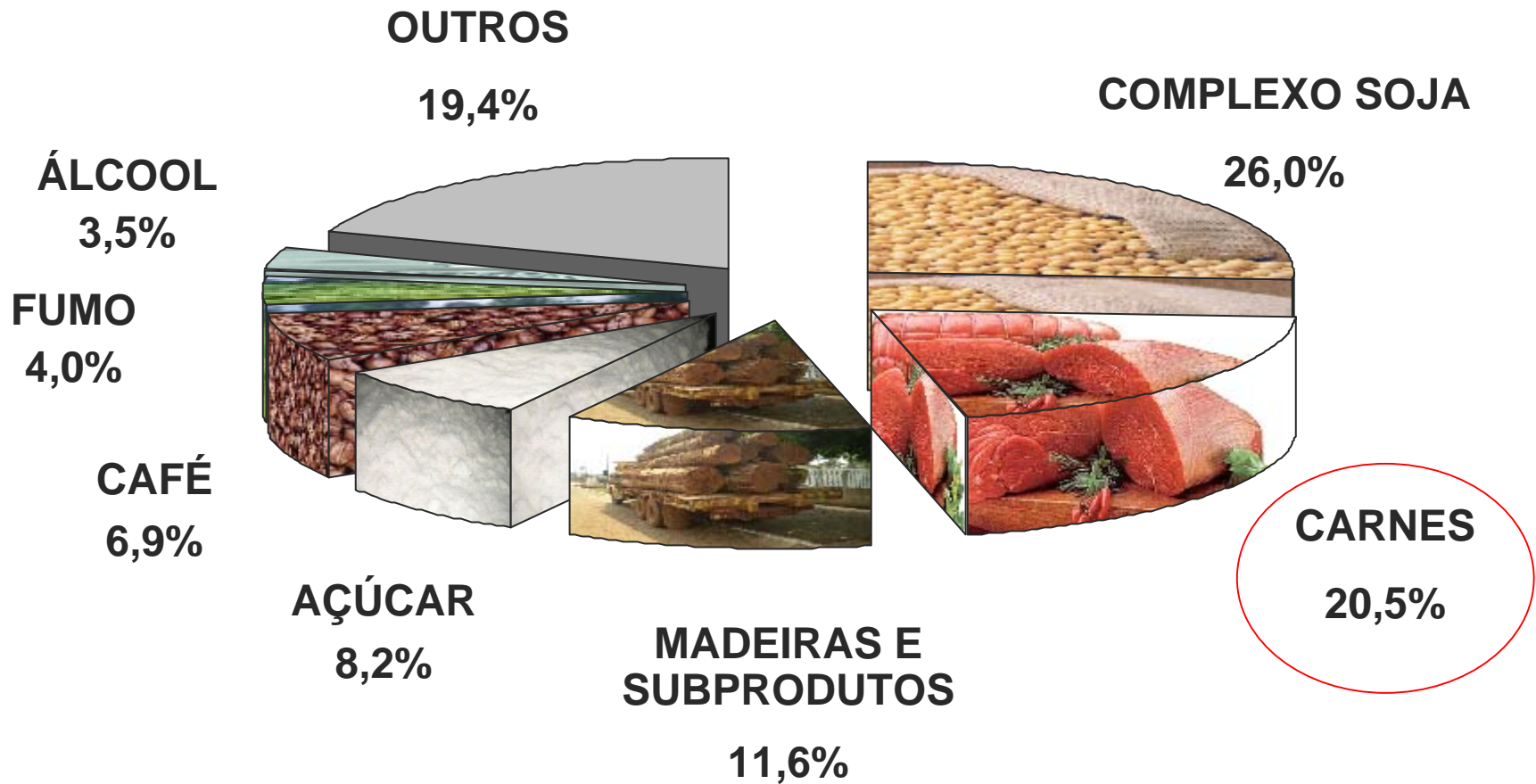
CARNE DE AVES – 8,4 milhões t

-  Brasil
-  Austrália
-  Estados Unidos
-  Índia
-  Canadá
-  União Europeia
-  China
-  Tailândia



# PANORAMA DO MERCADO NACIONAL DE CARNES

# EXPORTAÇÕES BRASILEIRA AGRONEGÓCIO US\$69,3 BILHÕES

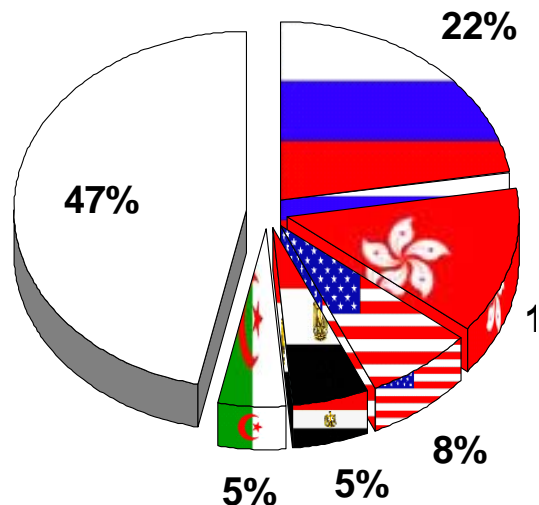


# DESTINO DAS EXPORTAÇÕES BRASILEIRAS DE CARNES

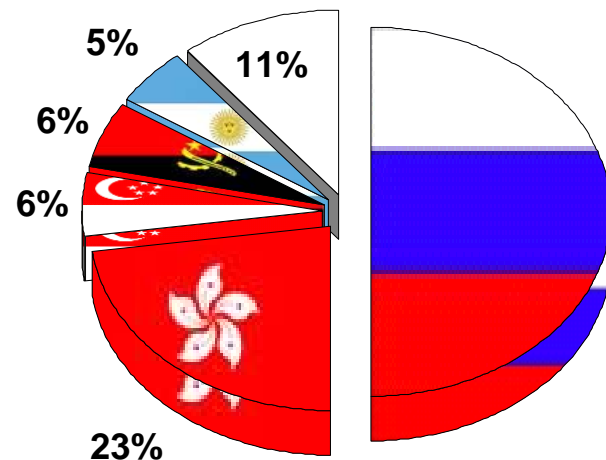
## CARNE BOVINA – US\$ 1,1 bilhões

## CARNE SUÍNA – US\$ 0,37 bilhões

-  RÚSSIA
-  HONG KONG
-  ESTADOS UNIDOS
-  EGITO
-  ARGÉLIA
-  OUTROS

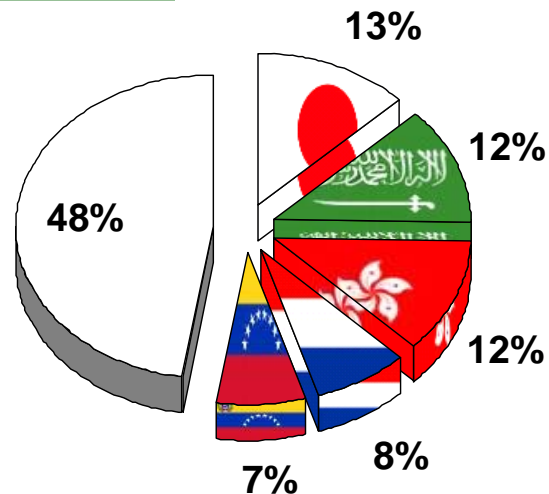


-  RÚSSIA
-  HONG KONG
-  CINGAPURA
-  ANGOLA
-  ARGENTINA
-  OUTROS



## CARNE DE AVES – US\$ 1,69 bilhões

-  JAPÃO
-  ARÁBIA SAUDITA
-  HONG KONG
-  PAISES BAIXOS (HOLANDA)
-  VENEZUELA
-  OUTROS



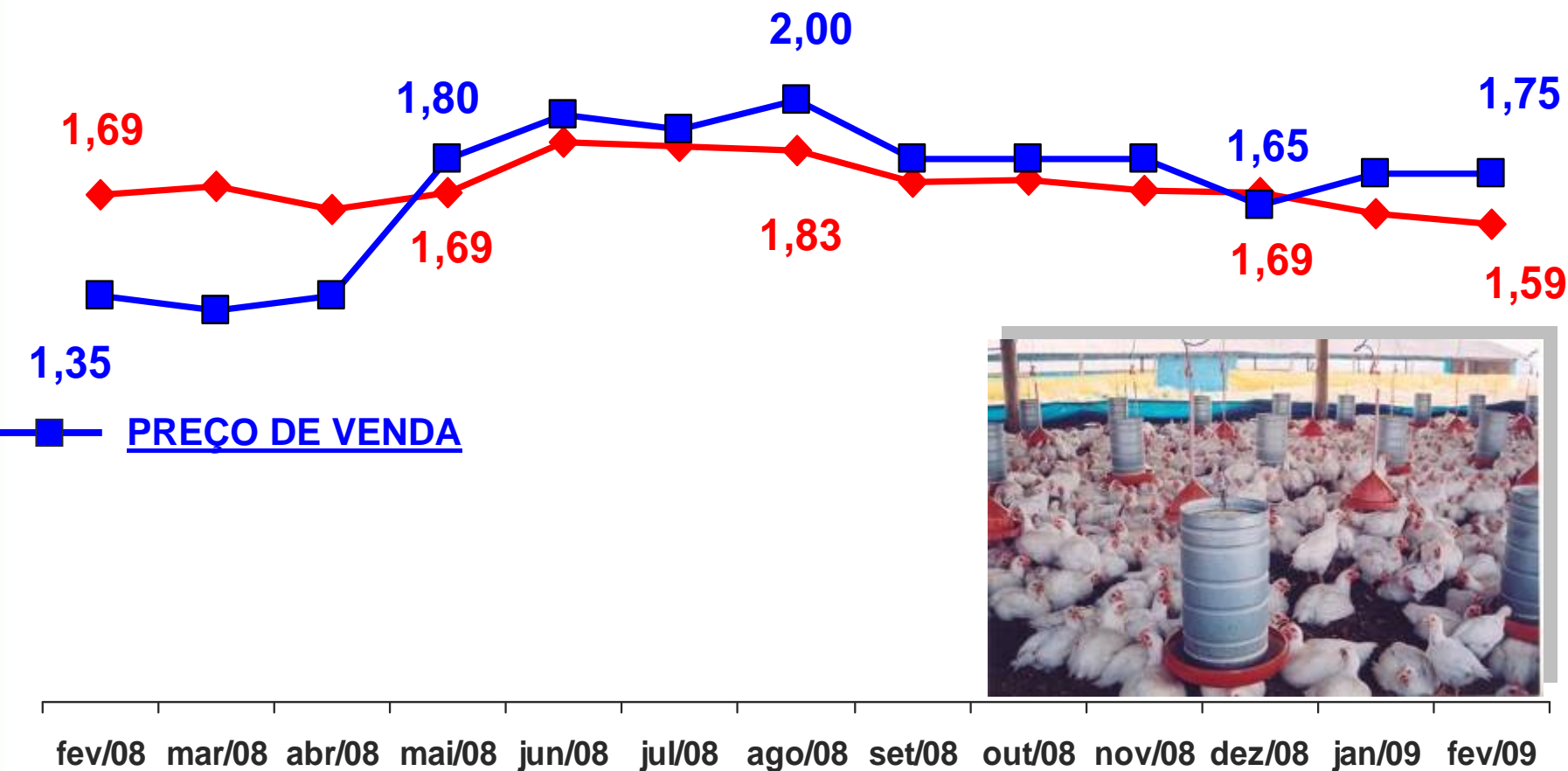
# ÍNDICES E PREÇOS PECUÁRIA



# FRANGO VIVO

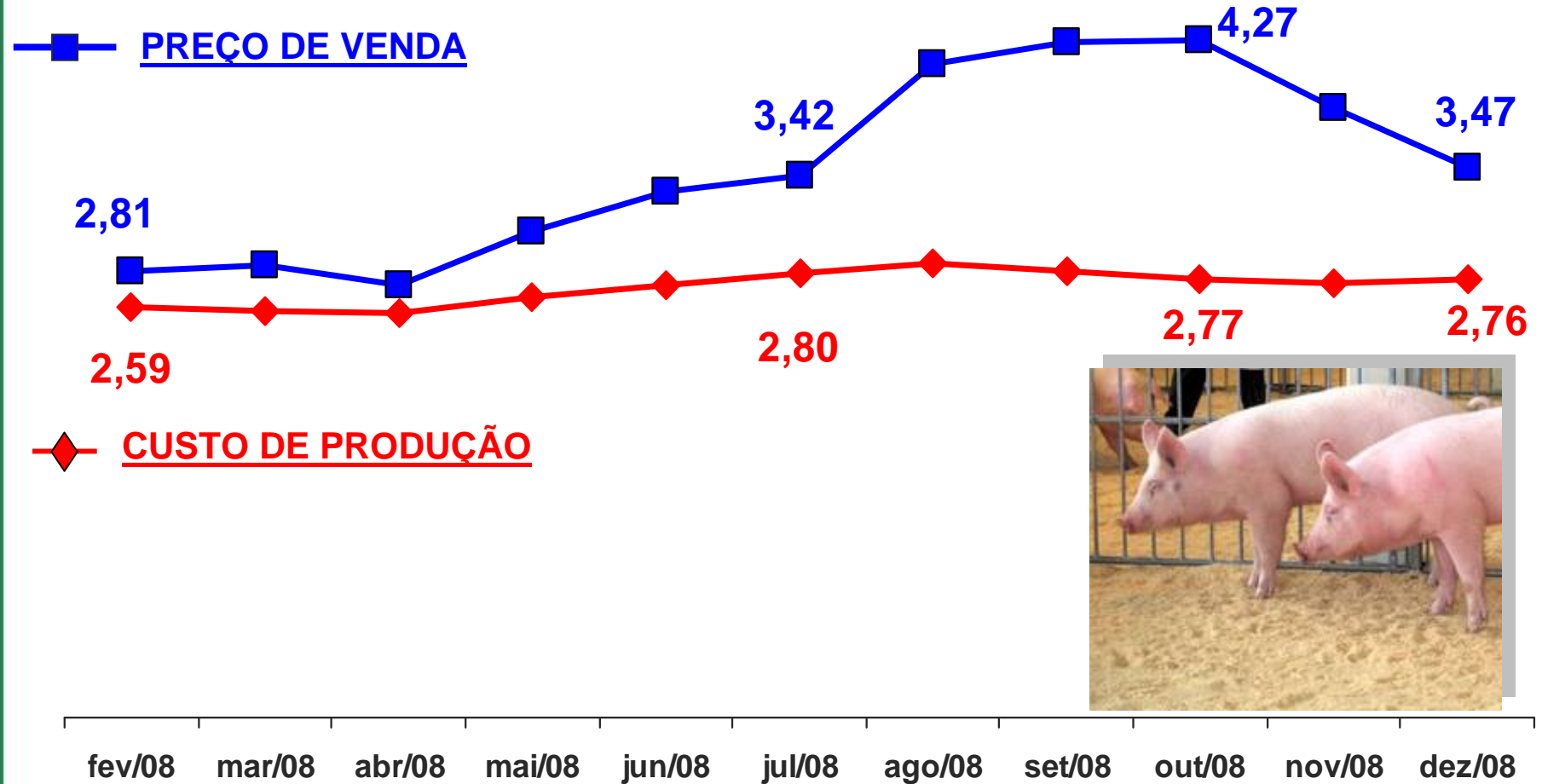
CUSTO DE PRODUÇÃO E PREÇO (R\$/KG) EM MINAS GERAIS

◆ CUSTO DE PRODUÇÃO



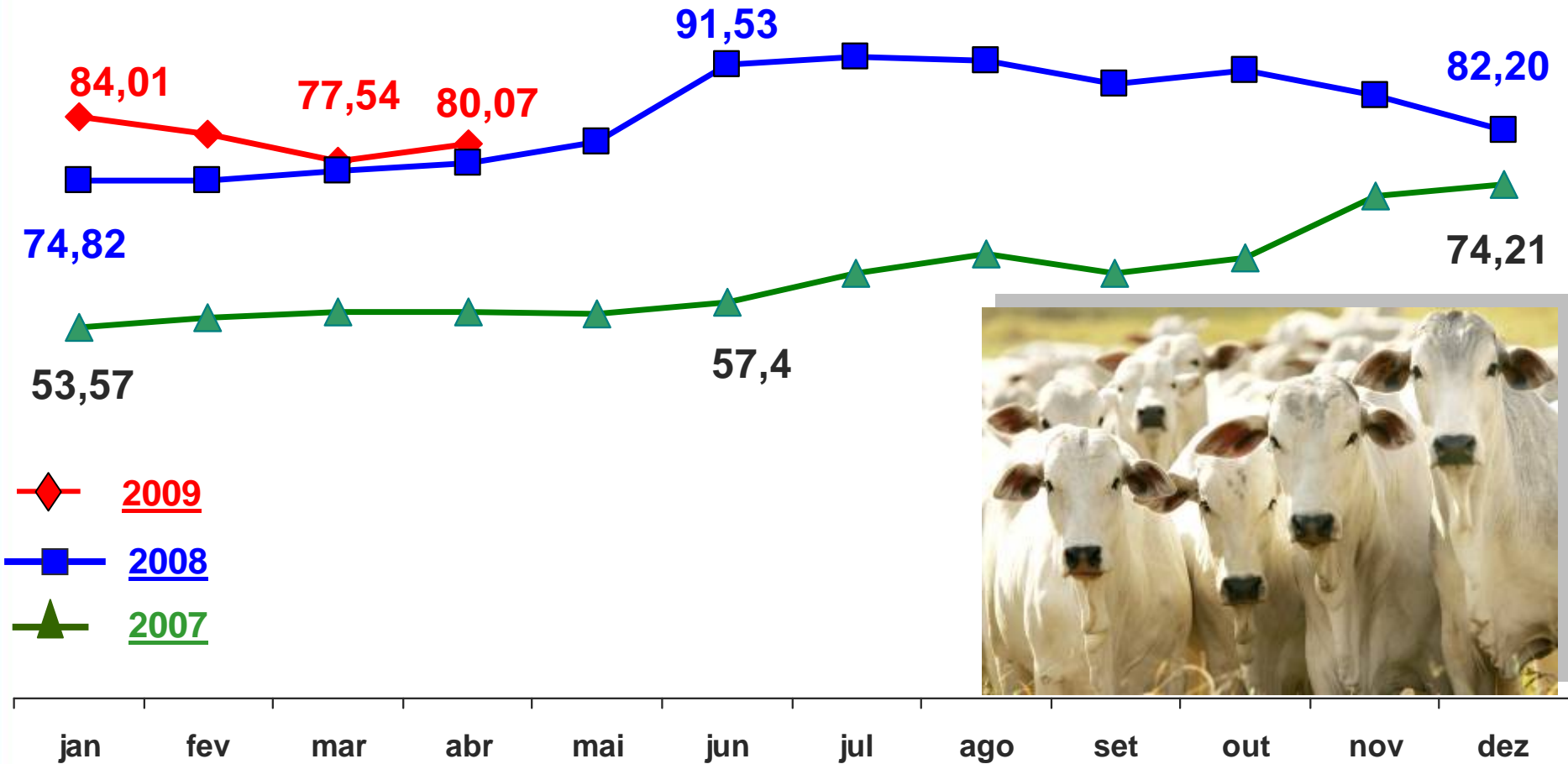
# SUÍNO

## CUSTO DE PRODUÇÃO E PREÇO (R\$/KG) EM MINAS GERAIS



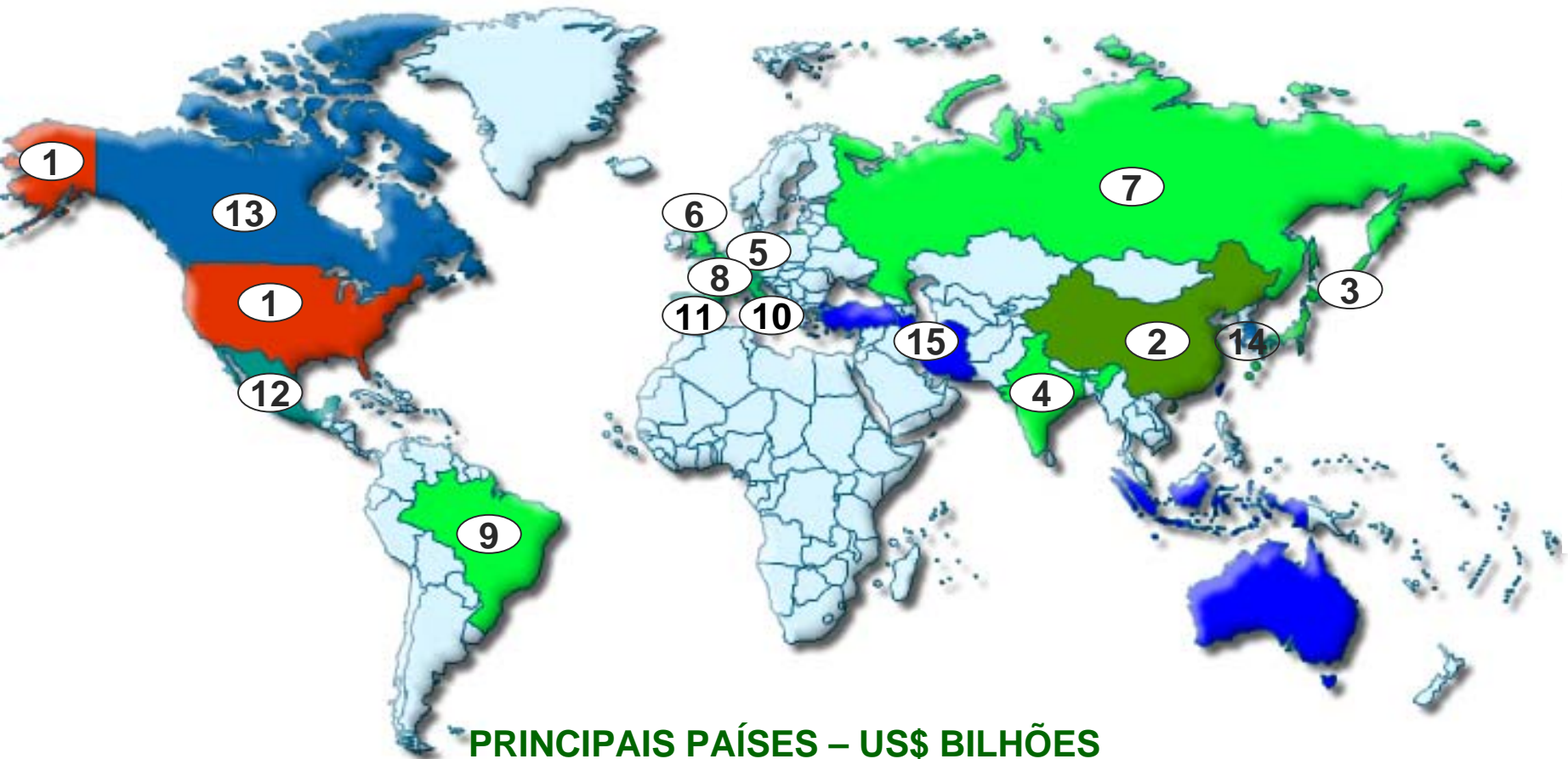
# BOI

PREÇO MÉDIO MENSAL (R\$/@) EM SÃO PAULO



# INDICADORES MUNDIAIS

# PIB MUNDIAL 2008 – US\$ 69,49 TRILHÕES

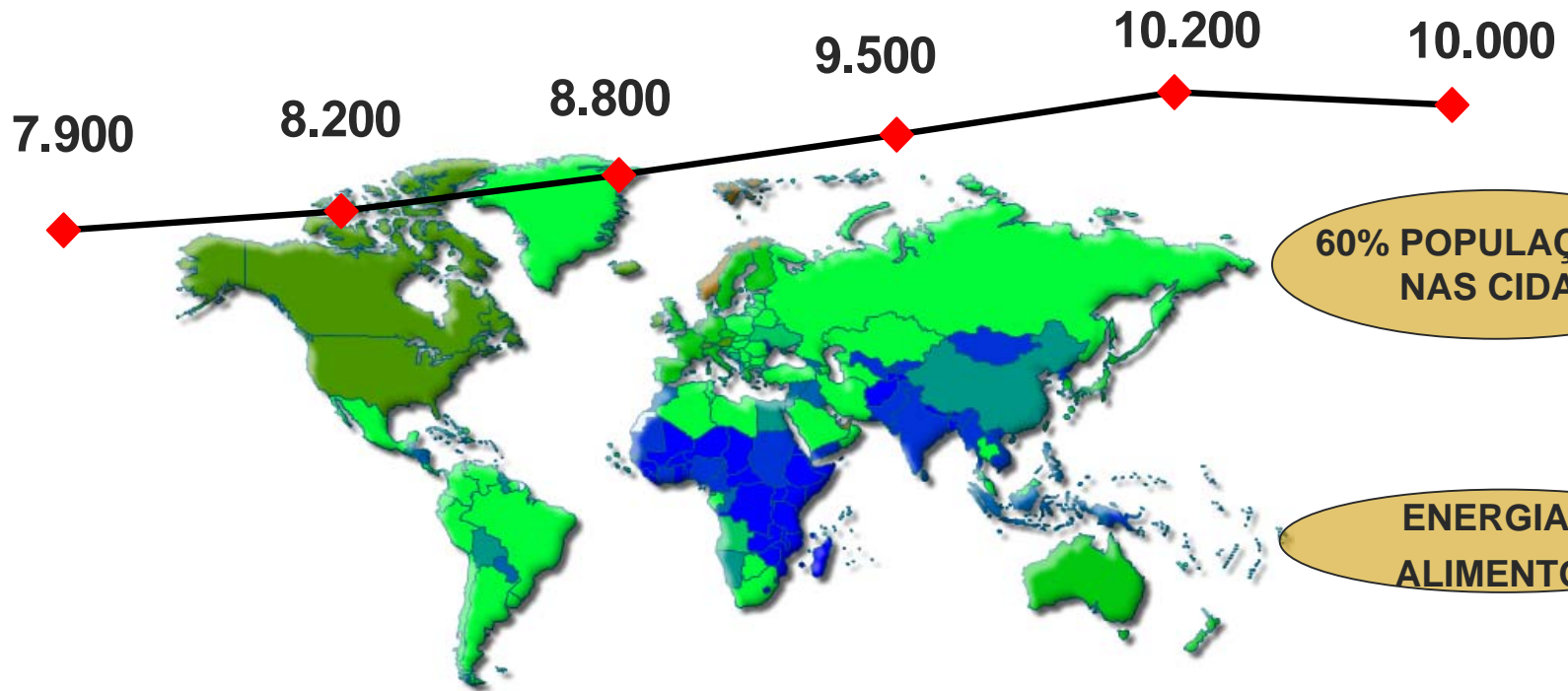


## PRINCIPAIS PAÍSES – US\$ BILHÕES

1	USA	13.860	6	Reino Unido	2.147	11	Espanha	1.362
2	China	7.043	7	Rússia	2.076	12	México	1.353
3	Japão	4.417	8	França	2.067	13	Canadá	1.274
4	Índia	2.965	9	Brasil	1.838	14	Coréia do Sul	1.206
5	Alemanha	2.833	10	Itália	1.800	15	Irã	853

# PIB PER CAPITA MUNDIAL

US\$



60% POPULAÇÃO NAS CIDADES

ENERGIA E ALIMENTOS



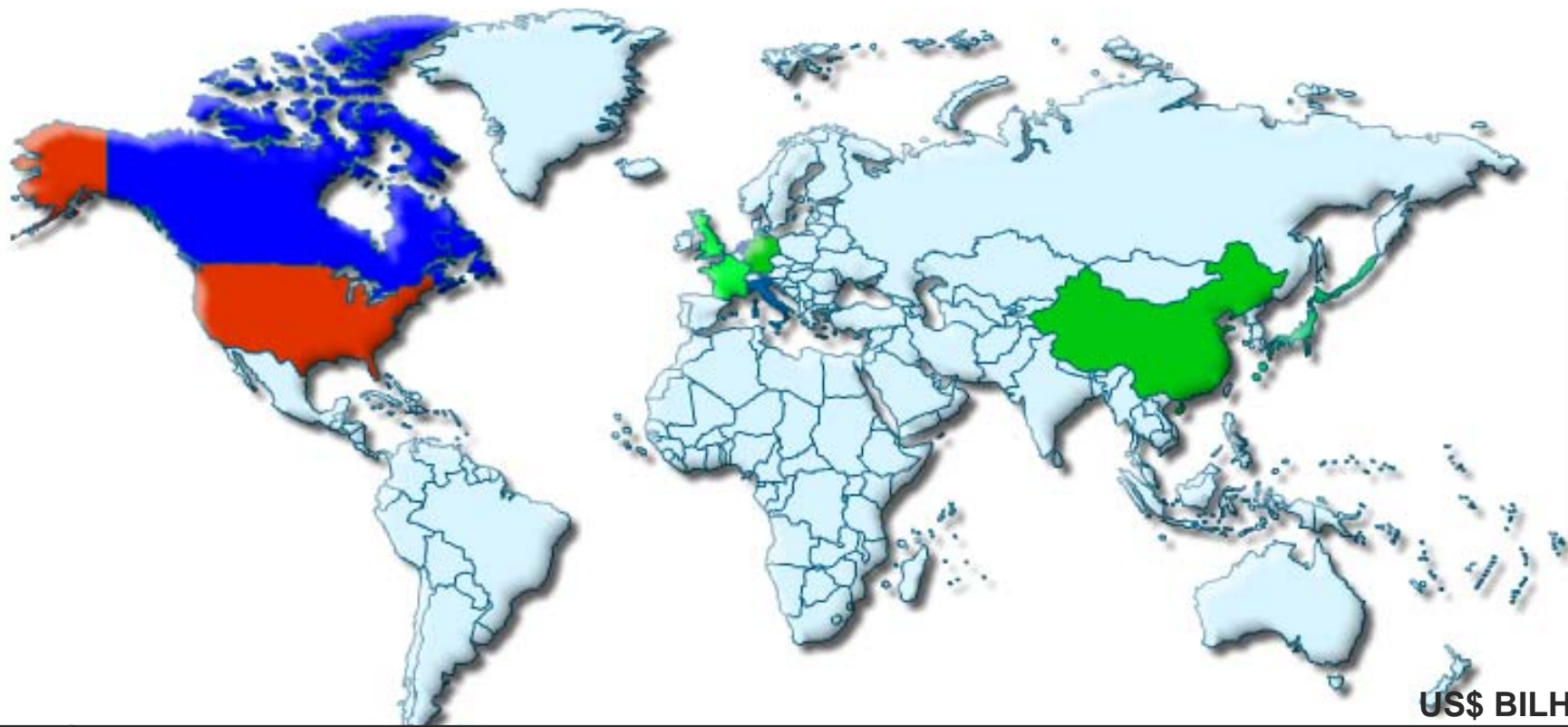
140 MILHÕES DE PESSOAS SAÍRAM DA LINHA DA MISÉRIA

PAÍSES EMERGENTES E EM DESENVOLVIMENTO

PAÍSES DESENVOLVIDOS

# PRINCIPAIS PAÍSES IMPORTADORES

## 2008



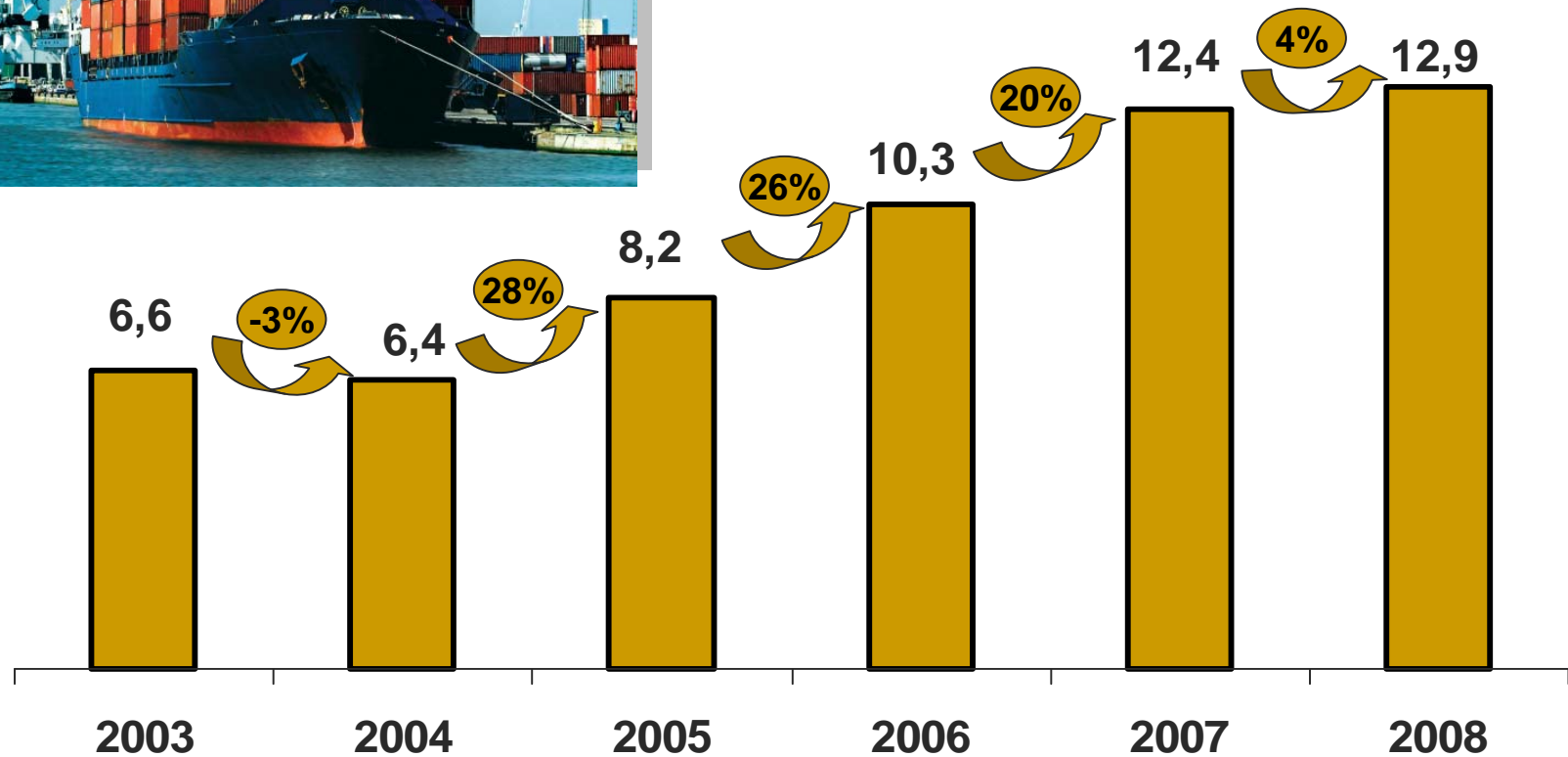
US\$ BILHÕES

USA	ALEMANHA	CHINA	FRANÇA	REINO UNIDO	JAPÃO	ITÁLIA	PAÍSES BAIXOS	SINGA-PURA	CANADÁ
1.987	1.121	917	601	596	571	484	402	392	394
14,5%	8,2%	6,7%	4,4%	4,3%	4,2%	3,5%	2,9%	2,8%	2,8%

**10 PAÍSES IMPORTAM 54% DO VALOR TOTAL**

# EXPORTAÇÕES MUNDIAIS

## US\$ TRILHÕES

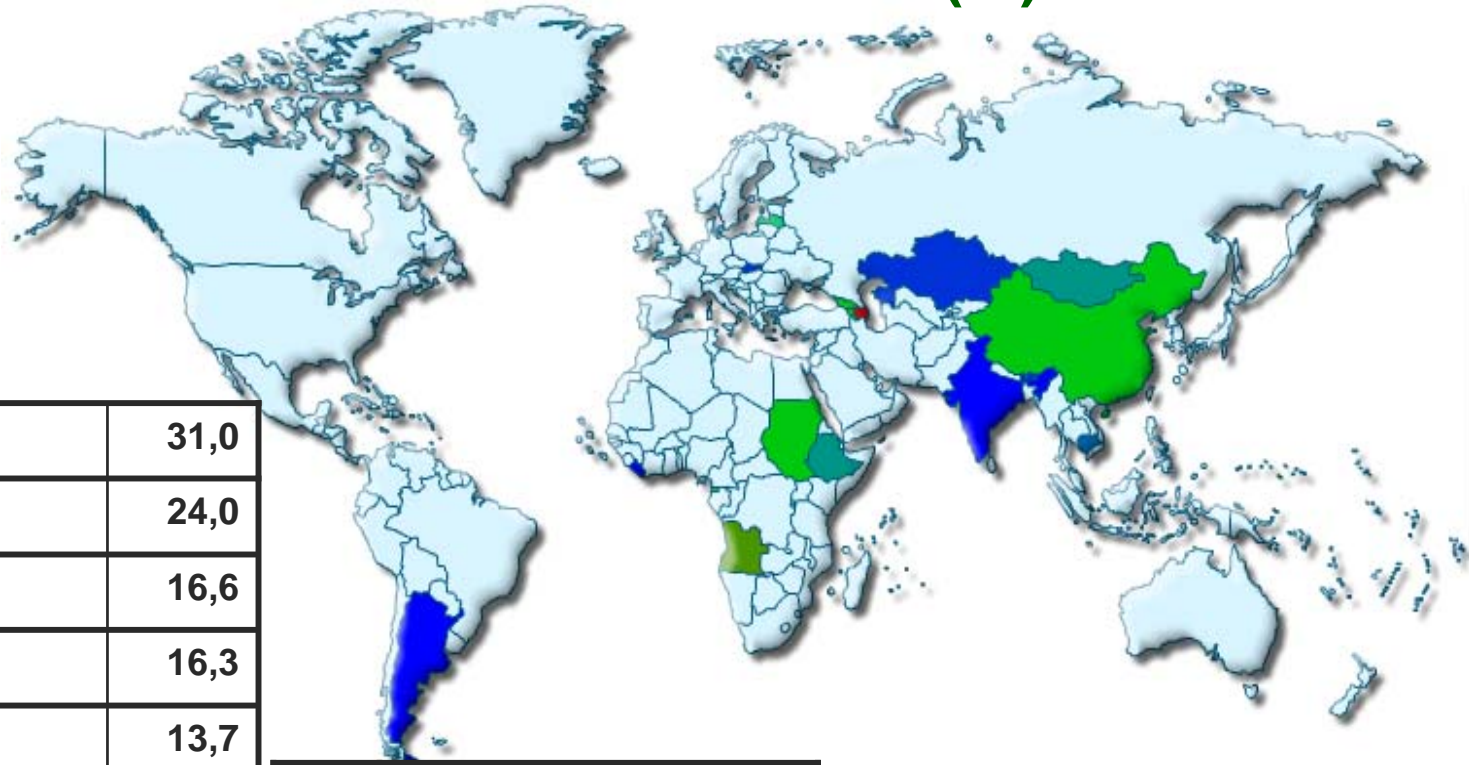


# “ NOVOS” MERCADOS



# PIB 2008

## TAXA DE CRESCIMENTO REAL (%)

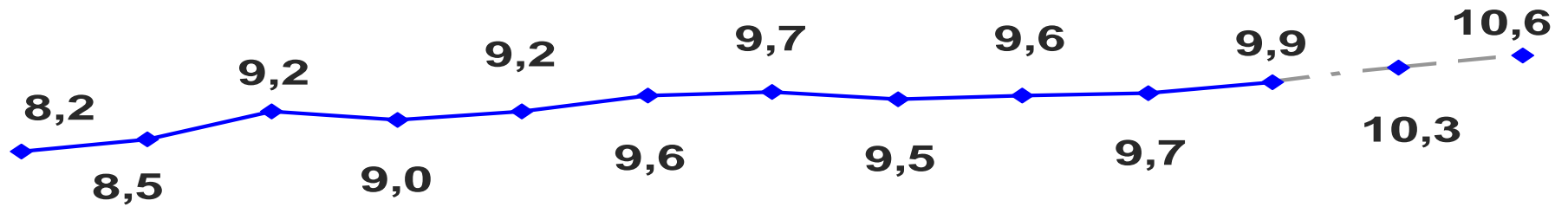


01º	AZERBAIJÃO	31,0
02º	TIMOR LESTE	24,0
03º	MACAU	16,6
04º	ANGOLA	16,3
05º	ARMÉNIA	13,7
06º	SUDÃO	12,8
07º	GUINÉ EQUATORIAL	12,7
08º	GEÓRGIA	12,0
09º	CHINA	11,4
10º	LISTENSTAIN	11,0

11º	LETÓNIA	10,3
12º	ANGUILA	10,2
13º	MONGÓLIA	9,9
14º	ETIÓPIA	9,8
15º	CAMBOJA	9,1
16º	BUTÃO	8,8

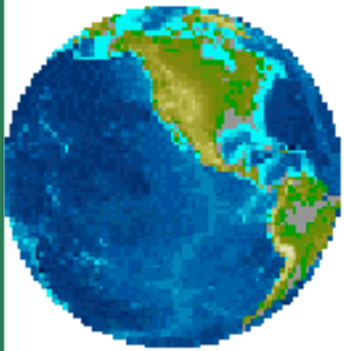
17º	ESLOVÁQUIA	8,8
18º	CAZAQUISTÃO	8,7
19º	ARGENTINA	8,5
20º	ÍNDIA	8,5

# CONSUMO ALIMENTO - CHINA



CONSUMO PER CAPITA DE CARNE DE FRANGO (KG)

1998 1999 2000 2001 2002 2003 2004 2005 2006 2007 2008\* 2009\* 2010\*



## CHINA

1,33 BILHÕES DE HABITANTES

19,8% DA POPULAÇÃO MUNDIAL

PARA CADA KG ADICIONAL DE CARNE CONSUMIDA POR HABITANTE/ANO NA CHINA

+

2,2 MILHÕES DE TONELADAS DE MILHO

0,9 MILHÕES DE TONELADAS DE SOJA



## PERSPECTIVAS



- ❑ RESTABELECIMENTO DA CONFIANÇA DOS CONSUMIDORES**
- ❑ DEMANDA DE ALIMENTO CRESCENTE (+80 MILHÕES DE PESSOAS/ANO)**
- ❑ POPULACIONAL MUNDIAL (2.030) – 8,3 BILHÕES DE HABITANTES**
- ❑ ABERTURA DE “NOVOS” MERCADOS – PAÍSES EMERGENTES**
- ❑ AMPLIAÇÃO DO MERCADO BRASILEIRO**
- ❑ AMPLIAÇÃO DAS EXPORTAÇÕES**
- ❑ PROFISSIONALIZAÇÃO DA PRODUÇÃO AGROPECUÁRIA**
- ❑ MODELOS DE PRODUÇÃO SUSTENTÁVEL**
- ❑ BARREIRAS NÃO TARIFÁRIAS – AMBIENTAL/SOCIAL/TÉCNICA**

# SECRETARIA DE ESTADO DE AGRICULTURA, PECUÁRIA E ABASTECIMENTO



Rua Cláudio Manoel, 1205, Belo Horizonte – MG  
CEP: 30140 -100  
Telefone: (31) 3215-6500